



شرکت شرک های صنعتی استان مازوین

مطالعه امکان سنجی طرح

تولید کنجاله سویا

تهیه کننده:

شرکت کارآفرینان آریناپدید

تاریخ تهیه:

۱۳۸۹

## خلاصه طرح

نام محصول	کنجاله سویا	
ظرفیت پیشنهادی طرح	۲۰۰۰۰ تن	
موارد کاربرد محصول	خوراک دام	
میانگین واردات دو سال گذشته	۱,۱۴۰,۰۷۷,۱۶۰ کیلوگرم	
میزان مصرف سالانه کشور	۱۴۵۴۷۰۸.۸۶۵ تن	
میزان کمبود یا مازاد تا پایان برنامه پنجم	حدود ۱۲۰۰۰۰۰ تن	
مواد اولیه مصرفی عمده	سویا	
میزان مصرف سالانه مواد اولیه اصلی	۲۶۳۱۶ تن	
اشتغال زایی (نفر)	۲۹ نفر	
زمین مورد نیاز	۵۰۰۰ متر مربع	
زیر بنا (مترمربع)	اداری	۱۵۰
	تولیدی	۱۶۰۰
	اتاق برق ، بویلر و تعمیرات	۸۰
	انبار	۱۱۰۰
میزان مصرف سالانه یوتیلیتی	آب (m <sup>۳</sup> )	۶۰۰۰۰
	برق (KW)	۱۳۵۰۰۰
	گازوئیل (لیتر)	۱۹۸۰۰۰
سرمایه گذاری ثابت طرح	ارزی (دلار)	-
	ریالی (میلیون ریال)	۱۴۰۸۳
	مجموع (میلیون ریال)	۱۴۰۸۳
سرمایه گذاری در گردش طرح	ارزی (دلار)	-
	ریالی (میلیون ریال)	۱۳۲۴۰
	مجموع (میلیون ریال)	۱۳۲۴۰
محل پیشنهادی اجرای طرح	گلستان ، اردبیل و مازندران	

۴	۱- معرفی محصول .....
۴	۱ + نام و کد محصول .....
۸	۲ + شماره تعرفه گمرگی .....
۸	۳ + شرایط واردات .....
۹	۴ + بررسی و ارائه استاندارد ملی .....
۹	۵ + بررسی و ارائه اطلاعات لازم در زمینه قیمت داخلی و جهانی .....
۱۱	۶ + توضیح موارد مصرف و کاربرد .....
۱۴	۷ + بررسی کالاهای جایگزین و تجزیه و تحلیل اثرات آن بر محصول .....
۱۵	۸ + اهمیت استراتژیکی کالا .....
۱۵	۹ + کشورهای عمده تولید کننده و مصرف کننده محصول .....
۱۷	۱۰-۱ شرایط صادرات .....
۱۷	۲- وضعیت عرضه و تقاضا .....
۱۷	۲-۱ بررسی ظرفیت بهره برداری و روند تولید .....
۱۸	۲-۲ بررسی وضعیت طرحهای جدید و طرحهای توسعه در دست اجرا .....
۲۰	۲-۳ بررسی روند واردات محصول از آغاز برنامه سوم .....
۲۵	۲-۴ بررسی روند مصرف از آغاز برنامه .....
۲۶	۲-۵ بررسی روند صادرات محصول از آغاز برنامه سوم .....
۲۸	۳- بررسی اجمالی تکنولوژی و روشهای تولید و عرضه محصول در کشور .....
۲۹	۴- بررسی و تعیین حداقل ظرفیت اقتصادی .....
۲۹	۵- میزان مواد اولیه مورد نیاز و محل تامین آن .....
۳۰	۶- پیشنهاد منطقه مناسب برای اجرای طرح .....
۳۰	۷- وضعیت تامین نیروی انسانی و اشتغال .....
۳۱	۸- بررسی و تعیین میزان تامین آب، برق، سوخت، امکانات مخابراتی و ارتباطی .....
۳۷	۹- وضعیت حمایت های اقتصادی و بازرگانی .....
۳۹	۱۰- تجزیه و تحلیل و جمع بندی و پیشنهاد نهایی در مورد احداث واحد های جدید .....
۴۱	منابع .....

## ۱ معرفی محصول

### ۱-۱ نام و کد محصول

کنجاله سویا (Soybean Meal) بازمانده جامدی است که پس از روغن‌کشی از دانه‌های روغنی گیاه سویا بدست می‌آید. حدود ۸۵ درصد از تولید سویای کل جهان سالانه به کنجاله و روغن تبدیل می‌شود و تقریباً ۹۸ درصد کنجاله بدست آمده برای جیره غذایی دام و طیور و حیوانات مورد استفاده قرار می‌گیرد. کنجاله از گیاهان دیگری همچون کنجد، آفتابگردان، پنبه و حتی آنگور نیز حاصل می‌شود. کنجاله‌های روغنی از نظر پروتئین و مواد غذایی غنی هستند و می‌توانند به عنوان یک پروتئین گیاهی مناسب جایگزین پروتئین حیوانی شوند. کنجاله سویا علاوه بر پروتئین حاوی ۸ اسیدآمینو ضروری بدن نیز می‌باشد.



کیفیت اسیدهای آمینه پروتئین‌های حیوانی نسبت به گیاهی ارجحیت دارد اما هزینه بالای این پروتئین‌ها و برخی از آنها را نمی‌دهد بنابراین لازم است از پروتئین‌های نباتی استفاده شود. کنجاله سویا نسبت به دیگر مواد گیاهی باردارنده کمتری داشته و اسیدهای آمینه لازم را فراهم مینماید بنابراین از این منبع پروتئین می‌توان تا حد بالایی استفاده کرد.

اطلاعات مندرجه در جدول زیر، میزان اسیدآمینوهای موجود در کنجاله سویا را که اخیراً اندازه‌گیری شده در مقایسه با پودر ماهی -کنجاله بادام زمینی و کنجاله تخم آفتابگردان نشان می‌دهد. براساس این اطلاعات، پروتئین سویا برای خوک و ماهی به هیچ وجه کمبودی از اسیدآمینوهای ضروری ندارد ولی

مقدار میتونین +سیستین آن غالباً جزو اسید آمینه های محدود کننده برای طیور بشمار می رود. ترکیب اسید آمینه ای کنجاله سویا در مقایسه با پودر ماهی و سایر پروتئین های گیاهی ( برحسب % ماده خشک )

کنجاله تخم آفتابگردان	کنجاله بادام زمینی (تکه ای)	کنجاله سویا	پودر ماهی	اسید آمینه
۰/۶۸	۰/۵۰	۰/۷۹	۱/۹۰	میتونین
۰/۵۵	۰/۶۰	۰/۸۰	۰/۶۸	سیستین
۱/۰۶	۱/۷۱	۳/۲	۴/۹۲	لیزین
۱/۰۸	۱/۲۶	۱/۹۹	۲/۷۵	تره اونین
۲/۹۴	۵/۰۶	۳/۹۸	۳/۸۷	آرژینین
۱/۶۵	۲/۰۲	۲/۵۲	۳/۲۵	والین
۱/۸۳	۲/۰۱	۲/۵۷	۲/۸۵	پولین
۱/۹۸	۳/۱۸	۴/۰۷	۴/۸۲	لوسین
۱/۲۳	۱/۶۷	۲/۲۸	۲/۶۰	ایزولوسین
۱/۷۹	۲/۸۳	۲/۲۵	۴/۳۳	گلیسین
۱/۲۳	۲/۲۴	۲/۶۳	۲/۵۹	سرین
۲۸/۰	۴۲/۰	۴۴/۰	۶۳/۲	پروتئین

### – کنجاله سویا و نقش آن در تغذیه طیور

با توجه به روند فزاینده افزایش جمعیت منابع محدود و فقر و گرسنگی پنهان لازم است برنامه اقتصادی همه جانبی ای تدوین گردد در بخش کشاورزی و زیر مجموعه آن دامپروری و پرورش طیور یکی از مواردی است که در کوتاه مدت و با هزینه کمتر مارا به اهداف اقتصادی می رساند بدین لحاظ نیاز به مدیریت چنین واحدهایی است تا با تاکید بر اصلاح نژاد طیور جهت بالارفتن راندمان تولید بهترین شرایط محیطی را فراهم نمایند. از این لحاظ که غذا در پرورش طیور بیشترین هزینه را دارد مساله عمده و اساسی است کنجاله سویا

امروزه به دلیل کیفیت مناسب و اقتصادی سهم بسزایی در جیره طیور دارد. به طور کلی می توان گفت که کنجاله سویا یک ماده غذایی بهداشتی و اقتصادی است و به لحاظ ترکیبات شیمیایی مناسب در جیره طیور نقش مهمی ایفا می کند.

کنجاله سویا از نظر پروتئین منبع خوبی برای جیره طیور می باشد اما همه اسید آمینه های مورد نیاز بدن آنها را تامین نمی کند. اسیدآمینه لیزین بطور کلی در دانه های غلات کم یافت می شود و برای جبران کمبود آن در جیره طیور می توان از میتونین استفاده کرد. جدول زیر مقدار برخی از اسیدآمینه ها را در کنجاله سویا نشان می دهد:

درصد	با حلال شیمیایی (solvent)	با فشار (Expeller)
پروتئین	۴۴/۰	۴۲/۶
آرژینین	۳/۲۸	۳/۰۰
لیزین	۲/۹۳	۲/۷۸
میتونین	۰/۶۵	۰/۶۷
سیستین	۰/۶۹	۰/۶۲
تریبتوفان	۰/۶۲	۰/۶۱

آزمایشهای متعدد نشان داده است که جیره های ساخته شده براساس ذرت و کنجاله سویا غذاهای کاملی هستند که تنها برای رفع کمبود اسیدآمینه های گوگردی ( میتونین+سیستین) لازم است که ۰.۲۱ درصد میتونین یا ۲ کیلوگرم میتونین به هر یک تن اضافه شود

باید توجه داشت اگر مواد جایگزین در خوراک طیور بدلیل عدم تولید مناسب دارای خواص ضد تغذیه باشند نتایج منفی بدنبال خواهد داشت. بدون افزودن آنزیمهای مناسب، مقادیر زیاد این اجزاء غذایی می توانند

سبب ایجاد مدفوعی چسبناک یا عملکردی ضعیف در طیور گردند . سویا و کنجاله سویا که بطور صحیح تحت فرآیندهای حرارتی قرار گرفته باشند ارزش کاملاً مناسبی پیدا می کنند ولی با حرارت غیر کافی یا بصورت خام دارای عوامل سمی یا ضدغذایی هستند که برای بعضی از انواع حیوانات زیان آور می باشند. وظیفه کلیدی متخصصین تغذیه، به حد مطلوب رساندن قیمت فرمولهای دان طیور می باشد، بی آنکه ارزش غذایی یا قابلیت هضمی آن کاهش پیدا می کند.

بنابراین ، تعدادی از عوامل ضدغذایی در کنجاله سویای خام یا کم حرارت دیده، وجود دارند که

( ۱ ) هضم پروتئین را متوقف می کنند؛

( ۲ ) جذب چربی را کاهش می دهند؛

( ۳ ) هضم مواد کربوهیدرات را کم می کنند .

از اینرو لازم به یادآوری است که فرآیند صحیح در تهیه کنجاله سویا برای غیرفعال کردن عوامل ضد غذایی بسیار اهمیت داشته مصرف آنرا برای کلیه غذاهای حیوانی مطمئن می نماید.

درمجموع میتوان گفت کنجاله سویا ، ماده غذایی مناسبی جهت تامین پروتئین جیره طیور می باشد که از لحاظ اقتصادی بهداشتی و ترکیبات موجود حائز اهمیت است . با توجه به عوامل محدود کننده استفاده زیاد در جیره طیور توصیه می شود حتی الامکان از مکملهای پروتئینی مناسب همچون کنجاله کنجد ، پودر ماهی و غلات، ویتامین ها و منابع تامین کننده فسفر و کلسیم استفاده گردد . بدین ترتیب می توان جیره غذایی مناسبی مشتمل بر انواع مختلف مواد غذایی تهیه نمود .



### کد محصول (آیسیک ۳)

هر محصول دارای یک کد هشت رقمی منحصر به فرد ( ISIC ) برای شناسایی دقیق در سیستم اطلاعاتی وزارت صنایع و معادن می باشد. تولید کنجاله سویا دارای کد هشت رقمی آیسیک ۱۵۱۴۱۲۵۴ می باشد.

### ۱-۲ شماره تعرفه گمرکی

بر اساس کتاب مقررات واردات و صادرات جمهوری اسلامی ایران کنجاله استخراج شده از روغن سویا دارای شماره تعرفه گمرکی ۲۳۰۴۰۰۰۰ و حقوق ورودی ۴٪ می باشد.

### ۱-۳ شرایط واردات

طبق ماده ۲ قانون مقررات واردات و صادرات ایران مصوبه ۱۳۷۲/۷/۴ مجلس شورای اسلامی، کالاهای صادراتی و وارداتی به سه دسته زیر تقسیم میشوند:

- ۱- کالای مجاز: کالایی است که صدور یا ورود آن با رعایت ضوابط نیاز به کسب مجوز ندارد.
  - ۲- کالای مشروط: کالایی است که صدور یا ورود آن با کسب مجوز امکان پذیر است.
  - ۳- کالای ممنوع: کالایی است که صدور یا ورود آن به موجب شرع مقدس اسلام (به اعتبار خرید و فروش یا مصرف) و یا بموجب قانون ممنوع گردد.
- کنجاله سویا جزء گروه ۲ می باشد و ورود آن موقوف به رعایت ماده ۱۱ قانون حفظ نباتات مصوب ۱۳۴۶ می باشد.

حقوق ورودی برای محصول در بخش (۱-۳) آورده شد.

حقوق ورودی مندرج در ستون مربوطه جدول شامل حقوق پایه و سودبازرگانی می باشد. طبق ماده ۲ قانون اصلاح موادی از قانون برنامه سوم توسعه اقتصادی، اجتماعی و فرهنگی جمهوری اسلامی ایران حقوق گمرکی، مالیات، حق ثبت سفارش کالا، انواع عوارض و سایر وجوه دریافتی از کالاهای وارداتی تجمیع گردیده است و معادل ۴٪ ارزش گمرکی کالاها تعیین می شود. به مجموع این دریافتی (حقوق پایه) و سود بازرگانی که طبق قوانین مربوطه توسط هیأت وزیران تعیین می شود، حقوق ورودی اطلاق می شود.



#### ۱-۴ بررسی و ارائه استاندارد ملی و بین المللی:

استاندارد های تدوین شده برای کنجاله سویا:

ویژگی ها	کنجاله با ۴۴٪ پروتیین	کنجاله با درصد پروتیین بالا
رطوبت	حداکثر ۱۲٪	حداکثر ۱۲٪
پروتیین	حداقل ۴۴٪	حداقل ۴۷/۵-۴۹
فیبر خام	حداکثر ۷٪	حداکثر ۳/۳-۳/۵
روغن	حداقل ۰/۵٪	حداقل ۰/۵

نام	شماره استاندارد ملی
کنجاله سویا	۸۰۰

منبع: سازمان استاندارد و تحقیقات صنعتی ایران

#### ۱-۵ بررسی و ارائه اطلاعات لازم در زمینه قیمت داخلی و جهانی محصول<sup>(۱)</sup>

قیمتهای کنجاله سویا در روز ۷-اسفند-۸۹ (کیلو گرم/ریال)			
میانگین	پلت آرژانتینی		محصول/منبع
	حداکثر	حداقل	
۵۴۶۰	۵۴۶۰	۵۴۶۰	بندر امام
۵۴۶۰		۵۴۶۰	میانگین

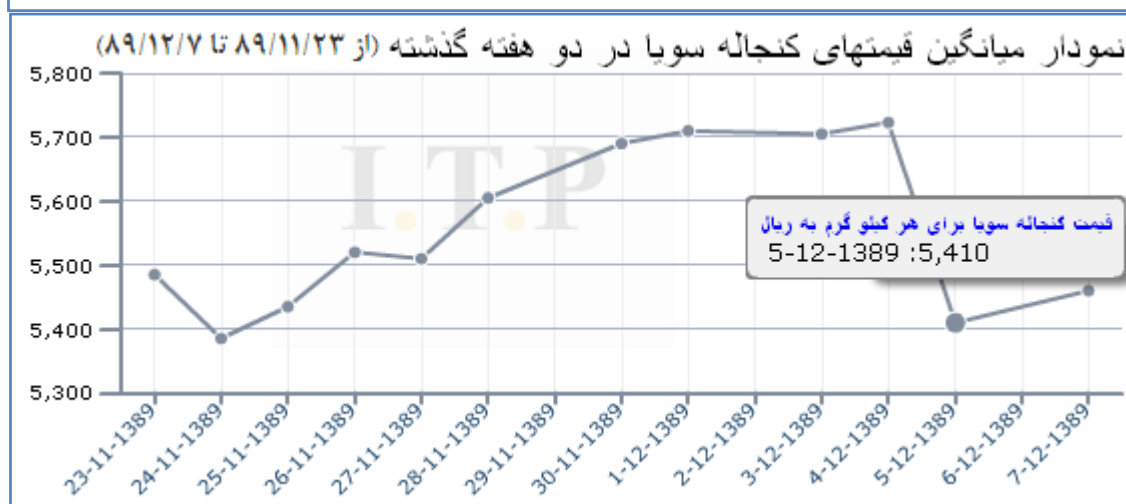
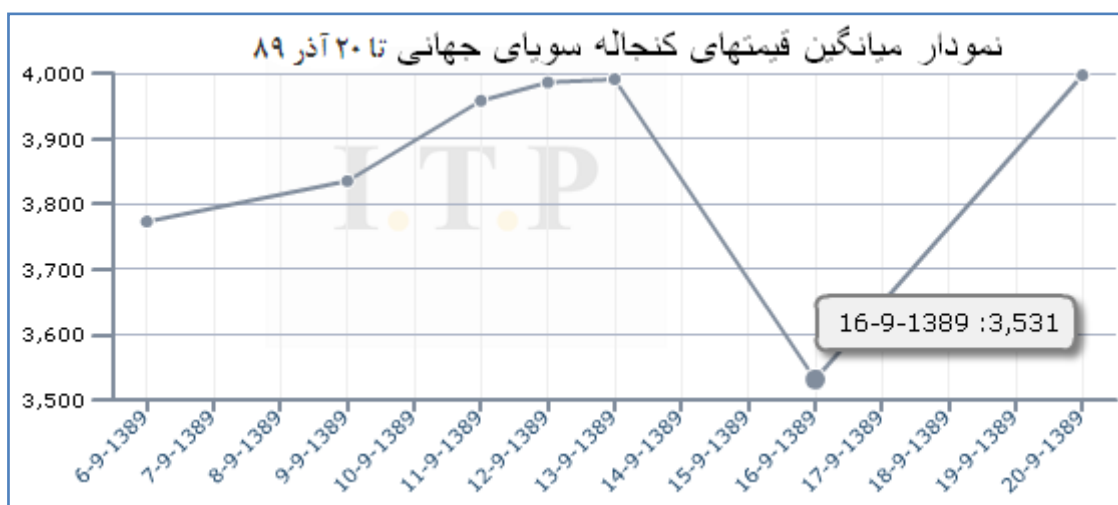
قیمتهای کنجاله سویا در روز ۷-بهمن-۸۹ (کیلو گرم/ریال)					
میانگین	پلت آرژانتینی		به پاک		محصول/منبع
	حداکثر	حداقل	حداکثر	حداقل	
۵۳۰۰	---	---	۵۳۰۰	۵۳۰۰	بهشهر
۵۱۶۰	۵۱۶۰	۵۱۶۰	---	---	بندر امام
۵	۵۱۶۰		۵۳۰۰		میانگین

حداقل و حداکثر قیمت از ۳۰ بهمن ۸۹ تا ۷ اسفند ۸۹<sup>(۲)</sup>

تاریخ	حداکثر ریال	حداقل ریال
۷-اسفند-۸۹	۵۴۶۰	۵۴۶۰
۵-اسفند-۸۹	۵۴۱۰	۵۴۱۰
۴-اسفند-۸۹	۵۸۱۰	۵۶۶۰
۳-اسفند-۸۹	۵۷۶۰	۵۶۶۰
۱-اسفند-۸۹	۵۷۱۰	۵۷۱۰
۳۰-بهمن-۸۹	۵۷۹۰	۵۵۶۰

(۱) منبع: [www.itpnews.com](http://www.itpnews.com)

(۲) منبع: [www.itpnews.com](http://www.itpnews.com)



## ۶- توضیح موارد مصرف و کاربرد

### کنجاله سویا

کنجاله سویا یکی از فراورده‌های با ارزش دانه سویا است که به عنوان منبع غنی از سویا برای تغذیه دام مورد استفاده قرار می‌گیرد. این ماده پروتئین عمده مورد نیاز برای گاوهای شیرده به ویژه در فصل زمستان را تامین می‌کند و می‌تواند حتی به عنوان منبع غذا برای ماهی‌ها و حیوانات خانگی نیز استفاده

شود. آنزیم اوره آز کنجاله سویا باید کمتر از  $0/05$  pH باشد که در اثر حرارت دادن آن در DT مشکل ناشی از این آنزیم حل می شود. ( کمتر از  $0/35$  درصد)

به طور متوسط از هر صد کیلوگرم دانه ارقام روغنی سویا، ۱۸ کیلوگرم روغن ( به وسیله حلال) ۷۶ کیلوگرم کنجاله، حاوی ۴۰ درصد پروتئین به دست می آید. روغن سویا برای طبخ، تهیه مارگارین، مایونز، مصارف صنعتی ( همچون تهیه صابون، رنگ، رزین و روغنهای خشک شونده)، تهیه دسرهای یخزده، روغنهای قنادی، بستنیهای چوبی، پوشش بستنی و کرم سفید کننده قهوه مورد استفاده قرار میگیرد. روغن نیمه خشک شونده سویا در تهیه رنگ، رزین و مرکب چاپ به کار میرود.

استفاده از کنجاله سویا به عنوان کود، توسط ژاپن از سال ۱۸۹۵ سبب رواج مصرف کنجاله شد، اما مصرف کنجاله این گیاه در کشورهای صنعتی برای تهیه گوشت گیاهی معمول میباشد. در این کشورها سهم مواد استخراج شده از سویا، در تولید غذاهای مختلف، به طور روزافزون در حال افزایش است. ارزش بالای پروتئین سویا نشانگر پتانسیل آن در بهبود وضع تغذیه مردم کشورهای فقیر میباشد.

انتظار می رود به دلیل رشد سریع جمعیت، مصرف فرآوردههای پروتئینی سویا در تغذیه انسان افزایش یابد. پروتئینهای فعال سویا با داشتن خواصی مانند امولسیون، تخلخل آفرینی و بافت زایی، امروزه توسط بسیاری از تولیدکنندگان مواد خوراکی در شیرینی، لبنیات و غذاهای گوشتی مصرف می شوند.

به طور کلی کنجاله بدون چربی سویا برای انسان و حیوان یک غذای پروتئینی محسوب می شود. انواع فرآوردههای پروتئینی سویا که به بازار عرضه میگردند شامل کنجاله سویا، آرد سویا، کنستانتره پروتئین سویا و ایزولات های پروتئینی هستند.

## ترکیب و کاربرد کنجاله سویا:

ترکیب آمینو اسید های ضروری موجود در کنجاله سویا با میزان پروتئین ۴۴٪ به شرح زیر است:

آمینواسید	کنجاله سویا با ۴۴٪ پروتئین
آرژنین	۳.۴
هیستیدین	۱.۱
ایزولوسین	۲.۵
لوسین	۳.۴
لیزین	۲.۹
متیونین	۰.۶۵
سیستئین	۰.۶۷
فنیل آلانین	۲.۲
ترئونین	۱.۷
تریپتوفان	۰.۶

## استاندارد های تدوین شده برای کنجاله سویا:

ویژگی ها	کنجاله با درصد پروتئین بالا	کنجاله با ۴۴٪ پروتئین
رطوبت	حداکثر ۱۲٪	حداکثر ۱۲٪
پروتئین	حداقل ۴۷/۵-۴۹	حداقل ۴۴٪
فیبر خام	حداکثر ۳/۳-۳/۵٪	حداکثر ۷٪
روغن	حداقل ۰/۵	حداقل ۰/۵٪

منبع: سایت مؤسسه استاندارد و تحقیقات صنعتی ایران

### خصوصیات تغذیه کنجاله سویا برای تغذیه دام:

۰.۶۰	فسفر کل %
۰.۲۰	فسفر در دسترس %
۰.۴۰	سدیم %
۱.۹۷	پتاسیم %
۰.۰۲	کلراید %
۰.۲۷	منیزیم %
۰.۴۳	سولفور %
۲۷.۵	منگنز %
۱۲۰	آهن %
۲۸	مس %
۶۰	روی %
۰.۱	سلنیوم %

### ۷ ۴ بررسی کالاهای جایگزین و تجزیه و تحلیل اثرات آن بر محصول

در حقیقت کنجاله سویا خود یک جایگزین برای پروتئین های حیوانی می باشد اما می توان بر حسب نیاز موارد زیر را بدلیل داشتن خواص غذایی نزدیک به کنجاله سویا، بعنوان جایگزین ذکر نمود:

کنجاله تخم آفتابگردان، کنجاله تخم پنبه، کنجاله هسته زیتون، کنجاله هسته خرما، کنجاله کلزا (منداب)، نخود، باقلای مصری. جدول زیر ارزش غذایی و ضریب هضمی پروتئین برخی از موارد ذکر شده را در مقایسه با کنجاله سویا نشان می دهد:

محصول	پروتئین خام	ضریب هضمی پروتئین
کنجاله سویا	%۴۸	%۸۵
کنجاله تخم آفتابگردان	%۳۵	%۷۸
کنجاله کلزا	%۳۷	%۷۲
نخود	%۲۰	%۷۷
باقلای مصری	%۴۰	%۷۱

البته باید توجه داشت چنانچه از محصولات ذکر شده نیز بطور مناسب آماده نشوند و یا از مکمل های لازم تعذیه ای برای جیره غذایی طیور استفاده نشود طبقات ضد تعذیه را بدنبال خواهد داشت.

## **۸ → اهمیت استراتژیکی کالا**

درمجموع میتوان گفت کنجاله سویا ، ماده غذایی مناسبی جهت تامین پروتئین جیره طیور می باشد که از لحاظ اقتصادی بهداشتی و ترکیبات موجود حائز اهمیت است .

## **۹-۱ کشورهای عمده تولید کننده و مصرف کننده محصول**

از آنجاییکه سویا از قریب به سه هزار سال پیش در آسیا پرورش داده می شده انتظار می رود تولید کننده های اول این محصول تنها در آسیا باشند، اما با کشت این محصول در کشورهای آمریکای شمالی و جنوبی آمریکا، چین، برزیل، آرژانتین و هند کشورهای اول تولید کننده سویا هستند. کشور آمریکا بعد از دهه ۱۹۶۰ سالها بزرگترین تولید کننده سویا بوده است و سویا را بصورت کنجاله و روغن به اروپا ، آسیا و دیگر نقاط جهان صادر کرده اما بدلیل رقابت شدید بین کشور های توسعه یافته و درحال توسعه روند رشد تولید در این کشور دچار کاهش شد. در سال ۲۰۰۹/۲۰۰۸ تولید سالیانه کشور آمریکا ۳۵.۵ میلیون متریک تن بوده است. با توجه به شرایط محیطی و منابع آبی در کشور برزیل پیش بینی می شود این کشور بتواند جایگاه اولین کشور تولید کننده سویا را در سالهای آتی کسب کند، اما چین نیز از سویی دیگر با پیشرفت در روشهای تولید محصول درحال پیشی گرفتن از کشور آمریکاست .

جدول زیر تولید، مصرف، واردات و صادرات کنجاله سویا را در سال ۲۰۱۰ تا ابتدای ۲۰۱۱ توسط کشورهای اول تولید کننده این محصول بر اساس آمارهای ارائه شده از سوی وزارت کشاورزی آمریکا (USDA) نشان

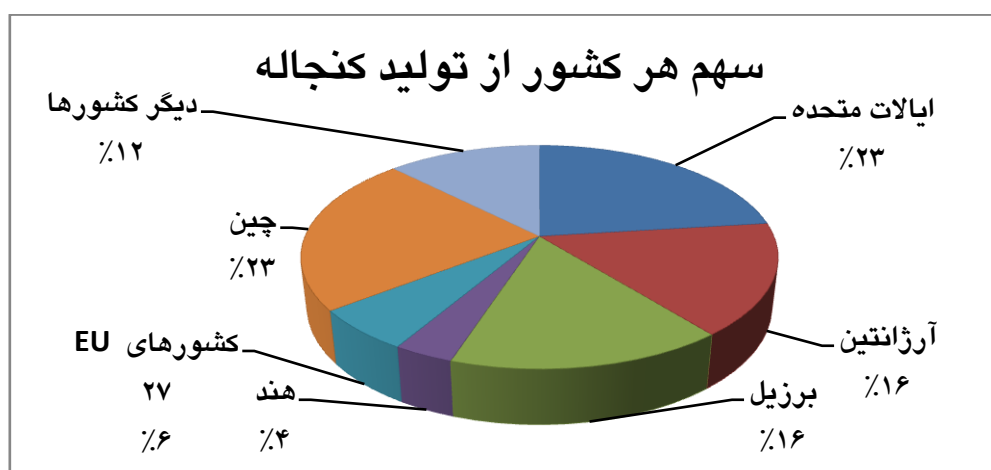
می دهد: (واحد: میلیون متریک تن)

کشور	صادرات	مصرف	واردات	تولید
جهان*	۵۵.۷	۱۶۰.۷	۵۲.۶	۱۶۵.۳
ایالات متحده	۱۰.۱	۲۷.۸	۰.۱۵	۳۸
آرژانتین	۲۴.۹	۰.۷	۰.۰	۲۶.۶
برزیل	۱۳	۱۲.۸	۰.۰۹	۲۶.۱
هند	۳.۱	۲.۵	۰.۰۱	۵.۷
کشورهای EU <sup>۱</sup>	۰.۴۷	۳۰.۱	۲۰.۸	۹.۹
چین	۱.۲	۳۷.۵	۰.۰۸	۳۸

منبع: کتاب مقررات واردات و صادرات سال ۸۹

\* بدلیل تاخیرهای زمانی بین واردات و صادرات و تفاوت در بازارهای منطقه ای مختلف میزان تولید عینا با مصرف جهان برابر نیست.

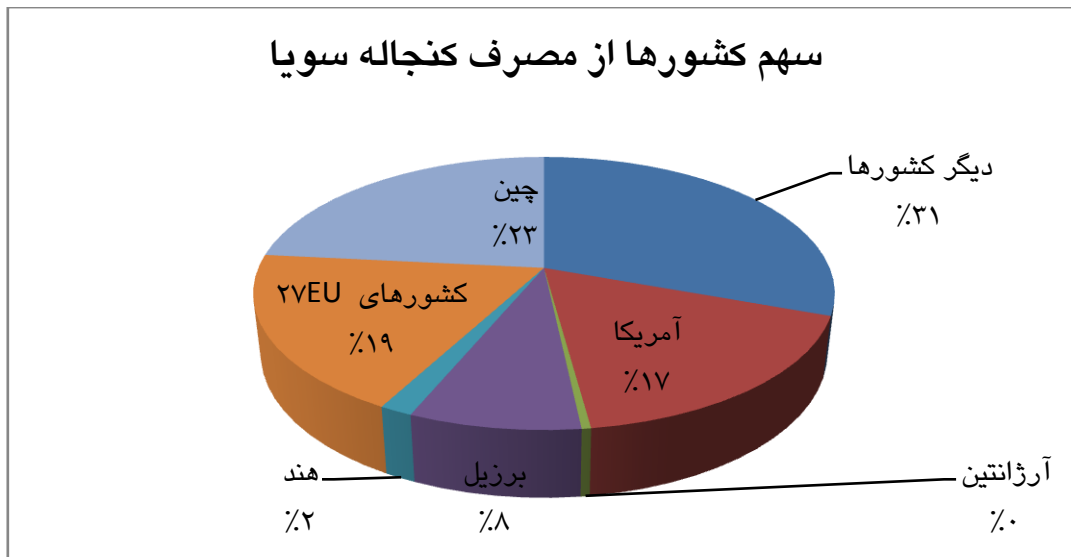
شکل زیر سهم کشورهای جهان را از تولید کنجاله سویا نشان می دهد:



<sup>۱</sup> بلژیک-بلغارستان-قبرس-جمهوری چک-دانمارک-استونی-فنلاند-فرانسه-آلمان-یونان-ایرلند-ایتالیا-لیتوانی-لوگز امبورگ-مالتا-هلند-لهستان-پرتغال-رومانی-اسلواکی-اسلونی-اسپانیا-سوئد-انگلیس-لتونی



شکل زیر سهم هر کشور از مصرف کنجاله سویا را نشان می دهد:



## ۱-۱۰ شرایط صادرات

در کتاب مقررات واردات و صادرات سال ۸۹ شرایط خاصی برای صادرات کنجاله سویا بیان نشده است.

## ۲ وضعیت عرضه و تقاضا

### ۲-۱ بررسی ظرفیت بهره برداری و روند تولید

ردیف	نام واحد	محصول	ظرفیت	تاریخ مجوز	درصد پیشرفت	آدرس
۱	تعاونی ۹۸۲	کنجاله سویا	۱۰۰.۰۰	۱۳۷۹/۱۲/۰۸	۱۰۰	تبریز-ج آذرشهرنرسیده به پلیس راه عمق ۲۰۰متری درکوی ماندگار
۲	ماهان مرند	کنجاله سویا	۵۰.۰۰	۱۳۸۸/۰۴/۳۰	۱۰۰	مرند- شهرک صنعتی قطعه ۱۲۳ و ۱۲۲
۳	شرکت تبریزپرک	کنجاله سویا	۱۵۰.۰۰	۱۳۸۹/۰۸/۱۹	۱۰۰	تبریز-ج آذرشهر- ج شیخ حسن کوی امام حسین
۴	ناردین صنعت آذربایجان	کنجاله سویا	۲۵.۰۰	۱۳۸۴/۰۶/۰۳	۱۰۰	آذرشهر- شهرک صنعتی شهیدسلیمی ۲۰متری هشتم
۵	شهبوارقنبرپورومقصودمحمدی ومهدی کرباسی دیزجی	کنجاله سویا	۱۰۰.۰۰	۱۳۸۳/۱۰/۰۸	۱۰۰	تبریز-خسروشهرروستای دیزج امیرمدارکوی رضوان
۶	طاق کسری آذربایجان	کنجاله سویا	۳۰۰.۰۰	۱۳۸۸/۰۸/۱۱	۱۰۰	آذرشهر- شهرک صنعتی شهیدسلیمی انتهای ۴۵متری اول دست راست
۷	عزت محمدخانلو	کنجاله سویا	۸۰.۰۰	۱۳۸۶/۰۵/۲۳	۱۰۰	تبریز-ک متر ۳ تهران نبش کوی صنعت اول
۸	دانه گلوش خراسان	کنجاله سویا	۱۸۲۶۰.۰۰	۱۳۸۸/۰۲/۱۹	۱۰۰	نیشابور-خ امام روبروی هلال احمر سابق
۹	سهامی خاص تولیدی و صنعتی فضل نیشابور	کنجاله سویا	۳۳۲۰۰.۰۰	۱۳۸۲/۰۷/۰۷	۱۰۰	نیشابور- ج مشهدک ۱۷ ج محسن آباد
۱۰	پنبه ودانه های روغنی خراسان	کنجاله سویا	۹۲۴۰۰.۰۰	۱۳۸۸/۱۲/۰۶	۱۰۰	مشهدکیلومتر ۵ جاده فریمان-صندوق پستی ۱۱۵

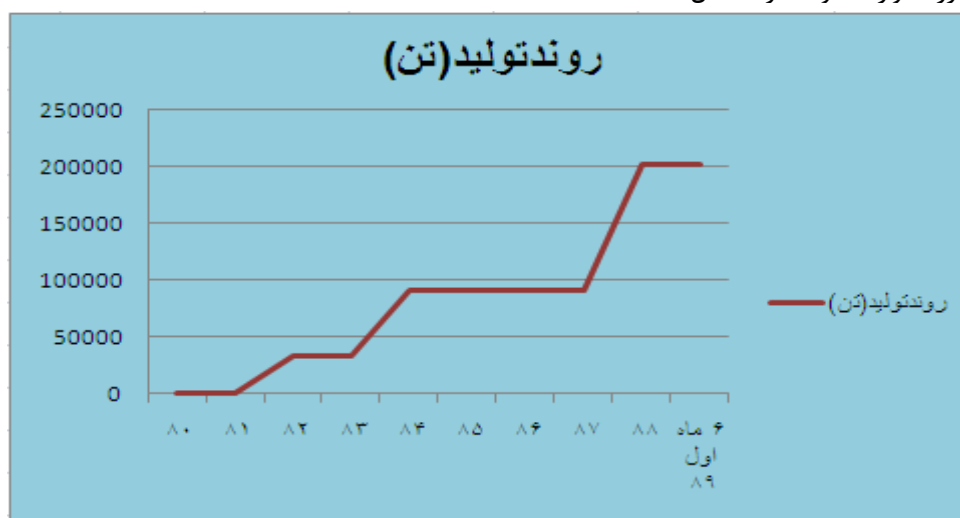
۱۱	کشت و صنعت شمال	کنجاله سویا	۵۷۶۰۰۰۰	۱۳۸۴/۰۹/۰۸	۱۰۰	تهران خ احمد قیصر خیابان سوم پلاک ۳۸
		ظرفیت تولید (تن)		۲۰۲۲۶۵		

منبع: سایت وزارت صنایع و معادن ایران

### روند تولید کنجاله سویا از آغاز برنامه سوم توسعه تاکنون

سال	۸۰	۸۱	۸۲	۸۳	۸۴	۸۵	۸۶	۸۷	۸۸	۶ ماه اول ۸۹
میزان (تن)	۱۰۰	۱۰۰	۳۳۳۰۰	۳۳۴۰۰	۹۱۰۲۵	۹۱۰۲۵	۹۱۱۰۵	۹۱۱۰۵	۹۱۱۰۵	۲۰۲۲۶۵

منبع: کتاب مقررات واردات و صادرات سال ۸۹



### ۴۲ بررسی وضعیت طرحهای جدید و طرحهای توسعه در دست اجرا

ردیف	نام واحد	محصول	ظرفیت	سال اخذ مجوز	درصد پیشرفت	آدرس
۱	عادل فولادی	کنجاله	۶۵۰۰ تن	۰۵/۰۶/۱۳۸۵	۰	بوشهر خ عاشوری کوچه بهارستان ۳ پلاک ۷۴
۲	نهیض ابراهیمی	کنجاله سویا	۶۳۰۰	۲۰/۰۷/۱۳۸۵	۰	دیر خ شریعتی جنب حسینیه ربیعی
۳	تولیدی و بازرگانی جهان نمای مهدی	کنجاله سویا	۱۵۹۳۹۰	۲۰/۱۲/۱۳۸۵	۰	تهران خ سهروردی شمالی خ هویزه غربی پلاک ۸۹ واحد ۳
۴	کشت بهار جنوب	کنجاله سویا	۱۵۹۳۹۰	۲۰/۱۲/۱۳۸۵	۰	تهران خ سهروردی شمالی خ هویزه غربی پلاک ۸۹ واحد ۱
۵	تولیدی بازرگانی بهار شادی فالیزان	کنجاله سویا	۱۵۹۳۹۰۰۰	۲۰/۱۲/۱۳۸۵	۰	تهران خ سهروردی خ هویزه غربی پلاک ۸۹ واحد ۴
۶	روغن نباتی نگین سبزیروز کوهر ویشوند تمدید ۲۸۳۰۲	کنجاله سویا	۲۸۰۰۰۰	۱۳۷۶/۰۱/۳۱	۱۰	خ ابان جنوبی پ ۱۵ طبقه ۲ شماره ۲
۷	یاسمن حامدزاده	کنجاله سویا	۱۰۰۰۰۰	۱۳۸۷/۰۹/۱۶	۰	خ دولت ک ش معتضد پ ۵ و ۷

۸	روغن طلایی نیشابور	کنجاله سویا	۱۲۰۰۰۰۰۰	۱۳۸۲/۰۳/۰۱	۶۰	نیشابور - خ فرح بخش غربی خ معرفت ۶ پ ۱۳
۹	مجتمع کشت و صنعت پاکدانه ماهان	کنجاله سویا	۱۵۷۰۰۰۰۰۰	۱۳۸۴/۰۱/۱۷	۱۳	تهران - خیابان شهید غلامرضا طوسی - پلاک ۱۰۷ - ساختمان زرین - ط ۲
۱۰	روغن نباتی کیمیا دانه فارس	کنجاله سویا	۷۸۰۰۰۰۰	۱۳۸۶/۰۲/۰۱	۱۳	تهران خ مطهری پ ۱/۲۰۵
۱۱	پالایشگاه روغن یاس فومن گیلان	کنجاله سویا	۲۴۰۰۰۰۰۰	۱۳۸۹/۰۴/۰۶	۰	تهران خ قیصریه میدان چیذر ساختمان برایا واحد ۱۱
۱۲	روغن کشتی ارین افلاک لرستان	کنجاله سویا	۱۸۰۰۰۰۰۰	۱۳۸۸/۰۶/۲۲	۴۰	خرم اباد فاز ۲ کیو پشت اداره گاز پلاک ۱۲۹
۱۳	گوهر مازند	کنجاله سویا	۶۱۵۰۰۰۰۰	۱۳۸۰/۰۵/۰۴	۵۰	ساری خ فرهنگ نبش فرهنگیان پلاک ۱
۱۴	تولیدی و بازرگانی گل سفید البرز س خ	کنجاله سویا	۵۲۴۴۰۰۰۰	۱۳۸۲/۱۲/۱۰	۸۵	قائم شهر قائم محله جنب درمانگاه ۷ تیر کوچه لاله پلاک ۶
۱۵	تعاونی مجتمع کشت و صنعت سوگند ساری	کنجاله سویا	۱۲۳۰۰۰۰۰۰	۱۳۸۵/۰۸/۰۷	۱۰	ساری ج نکا روستای هولاه کوچه شهید شعبانی منزل صمد شعبانی
۱۶	سبز نگار البرز س خ	کنجاله سویا	۵۲۴۴۰۰۰۰	۱۳۸۵/۰۸/۰۶	۸۵	سوادکوه پل سفید شهرک صنعتی شور مست
۱۷	محمد علی عموزاد خلیلی	کنجاله سویا	۷۹۲۰۰۰۰۰	۱۳۸۶/۰۳/۰۸	۱۵	ساری سازمان جهاد کشاورزی مازندران طرح و برنامه ۹ ادره تسهیلا
۱۸	تعاونی تولید روغن یکتا ترگل الوند	کنجاله سویا	۳۴۰۰۰۰۰۰	۱۳۸۷/۰۴/۰۲	۰	مریانج - بلوار بهشتی - خیابان حافظ کوچه رستمی پ ۴
۱۹	کشت و صنعت خاور دشت	کنجاله سویا	۱۳۰۰۰۰۰۰۰	۱۳۸۴/۰۵/۲۶	۰	کیلومتر ۵ علی اباد - گرگان
۲۰	اتحادیه تعاونی روستایی مینودشت	کنجاله سویا	۹۰۰۰۰۰۰	۱۳۸۹/۱۰/۰۵	۰	مینودشت سی متری الغدیر
۲۱	توسعه بحار تجارت	کنجاله سویا	۱۱۰۰۰۰۰۰۰	۱۳۸۶/۰۲/۰۱	۶	تهران - خ بخارست - خ هشتم - پ ۵۹
۲۲	فرآورده های غذایی هدیه غرب	کنجاله سویا	۱۵۹۳۹۰۰۰۰	۱۳۸۵/۱۲/۲۰	۰	تهران خ سهروردی خ هویزه غربی پلاک ۸۹ واحد ۴
۲۳	تولیدی و بازرگانی روزهای شادی بهار	کنجاله سویا	۱۵۹۳۹۰۰۰۰	۱۳۸۵/۱۲/۲۰	۰	تهران خ سهروردی شمالی خ هویزه غربی پلاک ۸۹ واحد ۱
			<b>۲۰۰۷۹۳۰</b>			
			<b>جمع کل ظرفیت طرح های در دست اجرا (تن)</b>			

منبع: سایت وزارت صنایع و معادن ایران

### ۲-۳ بررسی روند واردات محصول از آغاز برنامه سوم

روند واردات:

وزن (کیلوگرم)	ارزش ریالی	ارزش دلاری	شرح تعرفه	شماره تعرفه گمرکی	کشور مورد معامله	سال
۱۴۱۰۵۶۶	۲۴۷۵۵۴۳۶۰۶	۶۹۸۵۶۵۰	کنجاله و سایر آخال های جامد، از دانه سویا	۲۳۰۴۰۰	ازبکستان	۱۳۸۰
۵۲۷۸۴۱۳	۹۲۶۳۶۱۴۶۳۳	۲۶۲۵۰۰۰۰	کنجاله و سایر آخال های جامد، از دانه سویا	۲۳۰۴۰۰	آرژانتین	۱۳۸۰
۶۹۹۲۷۲۱	۱۲۲۷۲۲۲۵۷۰۹	۲۸۲۵۰۰۰۰	کنجاله و سایر آخال های جامد، از دانه سویا	۲۳۰۴۰۰	امارات متحده عربی	۱۳۸۰
۱۰۰۳۱۳۱۷	۱۷۶۰۴۹۶۳۰۴۰	۴۳۵۷۷۲۹۷	کنجاله و سایر آخال های جامد، از دانه سویا	۲۳۰۴۰۰	هلند	۱۳۸۰
۱۶۳۸۲۸۸۱۶	۲۸۷۵۱۹۵۶۹۶۵۹	۶۹۹۲۷۵۹۸۰	کنجاله و سایر آخال های جامد، از دانه سویا	۲۳۰۴۰۰	برزیل	۱۳۸۰
۲۵۵۳۵۶	۲۰۲۲۴۱۸۴۴۹	۱۴۵۵۴۰۰	کنجاله و سایر آخال های جامد، از دانه سویا	۲۳۰۴۰۰	ازبکستان	۱۳۸۱
۱۱۴۶۱۶۱	۹۰۷۷۵۹۳۶۸۶	۶۱۶۷۰۰۰	کنجاله و سایر آخال های جامد، از دانه سویا	۲۳۰۴۰۰	هلند	۱۳۸۱
۱۶۴۵۰۳۱	۱۳۰۲۸۶۴۲۰۸۵	۷۹۰۰۰۰۰	کنجاله و سایر آخال های جامد، از دانه سویا	۲۳۰۴۰۰	لبنان	۱۳۸۱
۲۸۰۱۴۳۲	۲۲۱۸۷۳۴۵۰۴۱	۱۵۰۰۰۰۰۰	کنجاله و سایر آخال های جامد، از دانه سویا	۲۳۰۴۰۰	انگلستان	۱۳۸۱
۴۰۹۰۱۹۶	۳۲۳۹۴۳۵۱۴۳۳	۱۸۰۰۰۰۷۶	کنجاله و سایر آخال های جامد، از دانه سویا	۲۳۰۴۰۰	هند	۱۳۸۱
۴۸۴۱۴۱۷	۳۸۳۴۴۰۲۰۴۹۲	۲۲۵۴۱۹۷۸	کنجاله و سایر آخال های جامد، از دانه سویا	۲۳۰۴۰۰	امارات متحده عربی	۱۳۸۱
۵۲۶۶۷۰۵	۴۱۷۱۲۳۰۴۴۸۰	۲۸۹۵۲۰۰۰	کنجاله و سایر آخال های جامد، از دانه سویا	۲۳۰۴۰۰	اتریش	۱۳۸۱
۱۲۵۲۰۵۴۸	۹۹۱۶۲۷۳۷۴۱۴	۵۶۸۹۱۱۰۰	کنجاله و سایر آخال های جامد، از دانه سویا	۲۳۰۴۰۰	سوئیس	۱۳۸۱
۱۶۳۳۲۴۴۹۵	۱۲۹۳۵۳۰۱۵۷۸۷۴	۷۹۷۵۱۵۱۳۹	کنجاله و سایر آخال های جامد، از دانه سویا	۲۳۰۴۰۰	برزیل	۱۳۸۱
۸۸۰۵	۶۹۷۳۶۵۱۳	۱۱۲۵۰	کنجاله و سایر آخال های جامد، از دانه سویا	۲۳۰۴۰۰	دانمارک	۱۳۸۲
۳۰۳۴۶۸۲	۲۴۰۳۴۶۷۸۸۳۰	۹۲۶۲۴۳۹	کنجاله و سایر آخال های جامد، از دانه سویا	۲۳۰۴۰۰	سنگاپور	۱۳۸۲
۳۶۹۲۶۷۳	۲۹۲۴۵۹۷۶۸۹۵	۱۱۷۷۴۲۲۴	کنجاله و سایر آخال های جامد، از دانه سویا	۲۳۰۴۰۰	هلند	۱۳۸۲
۷۶۹۶۰۸۲	۶۰۹۵۲۹۶۴۹۹۷	۲۵۱۴۵۲۶۳	کنجاله و سایر آخال های جامد، از دانه سویا	۲۳۰۴۰۰	اوکراین	۱۳۸۲
۱۵۶۱۳۳۹۱	۱۲۳۶۵۸۰۶۰۰۳۲	۶۲۲۳۱۸۱۸	کنجاله و سایر آخال های جامد، از دانه سویا	۲۳۰۴۰۰	اتریش	۱۳۸۲
۱۸۲۰۸۸۸۹	۱۴۴۲۱۴۳۹۸۳۸۲	۵۹۷۹۱۹۳۸	کنجاله و سایر آخال های جامد، از دانه سویا	۲۳۰۴۰۰	هند	۱۳۸۲
۱۹۶۲۱۹۱۹	۱۵۵۴۰۵۵۸۵۵۸۸	۷۶۳۵۰۹۷۷	کنجاله و سایر آخال های جامد، از دانه سویا	۲۳۰۴۰۰	امارات متحده	۱۳۸۲

			سويا		عربی	
۱۹۶۴۹۹۹۰	۱۵۵۶۲۷۹۲۲۸۰۸	۷۷۳۱۵۲۷۸	کنجاله و سایر آخال های جامد، از دانه سويا	۲۳۰۴۰۰	سوئیس	۱۳۸۲
۲۵۶۳۵۱۷۷	۲۰۳۰۳۰۶۰۰۵۳۷	۱۰۲۱۱۳۰۷۲	کنجاله و سایر آخال های جامد، از دانه سويا	۲۳۰۴۰۰	لبنان	۱۳۸۲
۷۶۷۰۶۵۰۰	۶۰۷۵۱۵۴۸۱۱۲۸	۳۲۵۵۸۳۲۶۲	کنجاله و سایر آخال های جامد، از دانه سويا	۲۳۰۴۰۰	برزیل	۱۳۸۲
۱۰۳۱۲	۸۷۶۵۰۰۰۰	۴۰۰۰۰	کنجاله و سایر، خال های جامد، از دانه سويا	۲۳۰۴۰۰۰۰	آذربایجان	۱۳۸۳
۲۱۷۸۷۸۹	۱۸۵۱۹۷۰۶۸۰۰	۶۳۰۰۰۰۰	کنجاله و سایر، خال های جامد، از دانه سويا	۲۳۰۴۰۰۰۰	استرالیا	۱۳۸۳
۳۵۵۹۶۹۳	۳۰۲۵۷۳۸۸۱۹۲	۱۱۹۹۲۸۸۶	کنجاله و سایر، خال های جامد، از دانه سويا	۲۳۰۴۰۰۰۰	هند	۱۳۸۳
۱۵۶۶۳۴۰۲	۱۳۳۱۳۸۹۱۲۷۵۰	۴۷۹۷۵۰۰۰	کنجاله و سایر، خال های جامد، از دانه سويا	۲۳۰۴۰۰۰۰	اوکراین	۱۳۸۳
۲۸۲۴۹۰۵۳	۲۴۰۱۱۶۹۴۹۴۳۴	۷۸۷۱۲۱۶۶	کنجاله و سایر، خال های جامد، از دانه سويا	۲۳۰۴۰۰۰۰	اتریش	۱۳۸۳
۳۸۰۷۷۴۳۷	۳۲۳۶۵۸۲۱۵۶۸۹	۱۲۵۸۳۵۴۵۲	کنجاله و سایر، خال های جامد، از دانه سويا	۲۳۰۴۰۰۰۰	سوئیس	۱۳۸۳
۴۵۰۲۴۷۲۳	۳۸۲۷۱۰۱۴۱۳۹۹	۱۴۵۰۸۶۶۰۵	کنجاله و سایر، خال های جامد، از دانه سويا	۲۳۰۴۰۰۰۰	برزیل	۱۳۸۳
۶۱۳۶۷۷۸۲	۵۲۱۶۲۶۱۴۷۳۵۰	۲۰۲۷۴۲۳۱۶	کنجاله و سایر، خال های جامد، از دانه سويا	۲۳۰۴۰۰۰۰	لبنان	۱۳۸۳
۹۸۵۵۷۴۲۸	۸۳۷۷۳۸۱۴۱۹۵۰	۲۸۴۸۹۱۲۵۳	کنجاله و سایر، خال های جامد، از دانه سويا	۲۳۰۴۰۰۰۰	امارات متحده عربی	۱۳۸۳
۵۵۸۳۰۸۴	۴۹۹۴۷۵۷۶۱۲۲	۲۲۵۷۴۶۹۱	کنجاله و سایر آخال های جامد، از دانه سويا	۲۳۰۴۰۰۰۰	برزیل	۱۳۸۴
۱۳۴۸۲۵۲۴	۱۲۲۱۷۴۸۴۴۳۹۰	۵۶۱۹۱۵۳۶	کنجاله و سایر آخال های جامد، از دانه سويا	۲۳۰۴۰۰۰۰	امارات متحده عربی	۱۳۸۴
۲۹۱۹۵۰۳۷	۲۶۴۵۳۳۶۸۱۱۶	۱۱۶۱۸۲۱۷۸	کنجاله و سایر آخال های جامد، از دانه سويا	۲۳۰۴۰۰۰۰	سوئیس	۱۳۸۴
۴۶۷۷۲۶۹	۴۲۹۰۴۵۹۲۷۹۳	۱۷۵۰۰۰۰۰	کنجاله و سایر آخال های جامد، از دانه سويا	۲۳۰۴۰۰۰۰	آلمان	۱۳۸۵
۶۶۴۸۹۸۶	۶۱۰۵۷۶۳۷۵۰۱	۲۵۰۰۰۰۰۰	کنجاله و سایر آخال های جامد، از دانه سويا	۲۳۰۴۰۰۰۰	برزیل	۱۳۸۵
۲۲۷۱۸۸۵۹	۲۰۹۳۵۷۸۲۰۲۲۶	۸۵۳۵۷۵۱۰	کنجاله و سایر آخال های جامد، از دانه سويا	۲۳۰۴۰۰۰۰	اتریش	۱۳۸۵
۴۴۷۸۶۵۱۳	۴۱۲۵۴۶۵۰۱۳۶۶	۱۸۵۴۱۳۰۸۶	کنجاله و سایر آخال های جامد، از دانه سويا	۲۳۰۴۰۰۰۰	امارات متحده عربی	۱۳۸۵
۱۲۰۷۹۲۹۲۵	۱۱۱۱۹۴۵۵۱۲۰۳۸	۵۴۸۶۸۶۹۰۰	کنجاله و سایر آخال های جامد، از دانه سويا	۲۳۰۴۰۰۰۰	سوئیس	۱۳۸۵
۱۸۷۴۴	۱۷۵۰۵۰۷۵۳	۵۷۶۰۰	کنجاله و سایر آخال های جامد، از دانه سويا	۲۳۰۴۰۰۰۰	برزیل	۱۳۸۶
۹۵۲۰۸۴	۸۸۸۰۲۳۲۱۲۹	۳۰۴۸۵۰۰	کنجاله و سایر آخال های جامد، از دانه سويا	۲۳۰۴۰۰۰۰	قزاقستان	۱۳۸۶
۱۰۹۴۱۱۱۹	۱۰۲۶۳۸۱۲۹۶۴۶	۳۰۵۰۰۰۰۰	کنجاله و سایر آخال های جامد، از دانه سويا	۲۳۰۴۰۰۰۰	هند	۱۳۸۶

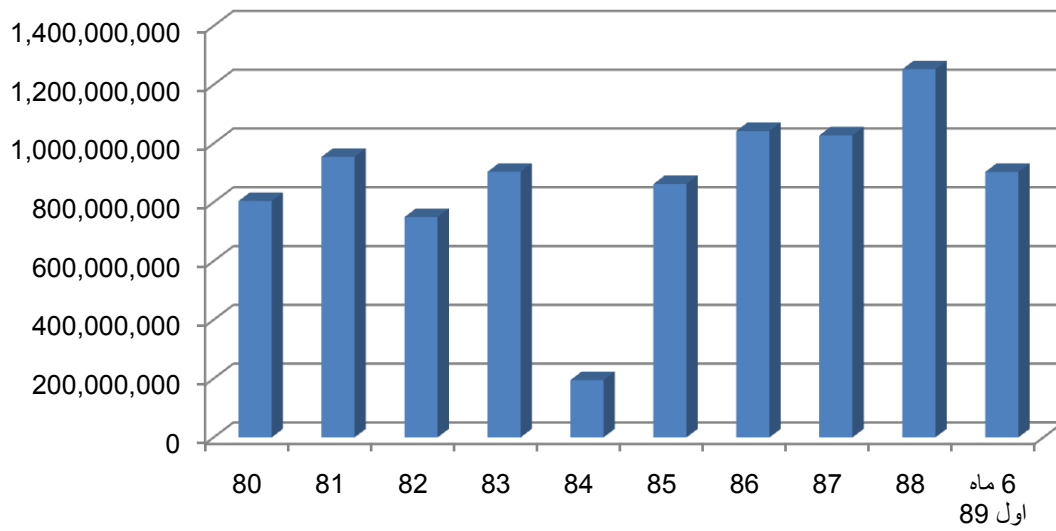
			سويا			
۱۴۹۰۱۰۴۳	۱۳۸۴۴۶۶۱۷۰۵۸	۴۲۹۰۰۰۰۰	کنجاله و ساير آخال های جامد، از دانه سويا	۲۳۰۴۰۰۰۰	اتريش	۱۳۸۶
۱۶۰۳۹۵۴۸	۱۴۸۲۲۱۷۰۲۰۴۷	۳۸۳۹۰۰۰۰	کنجاله و ساير آخال های جامد، از دانه سويا	۲۳۰۴۰۰۰۰	آرژانتين	۱۳۸۶
۵۳۲۱۶۹۵۳	۴۹۶۰۹۶۳۱۹۵۱۶	۱۵۴۲۳۳۹۶۶	کنجاله و ساير آخال های جامد، از دانه سويا	۲۳۰۴۰۰۰۰	انگلستان	۱۳۸۶
۵۹۵۴۷۶۰۷	۵۵۴۰۶۴۴۱۰۹۱۰	۱۷۹۵۶۶۶۸۳	کنجاله و ساير آخال های جامد، از دانه سويا	۲۳۰۴۰۰۰۰	امارات متحده عربي	۱۳۸۶
۱۸۴۸۵۶۰۶۳	۱۷۱۹۶۲۳۶۵۳۱۴۳	۵۹۳۹۵۲۵۶۹	کنجاله و ساير آخال های جامد، از دانه سويا	۲۳۰۴۰۰۰۰	سوئيس	۱۳۸۶
۲۰۳،۱۶۴،۵۳۱	۱،۹۴۱،۱۲۴،۲۰۶،۸۸۵	۴۲۲،۰۰۳،۶۵۵	کنجاله و ساير آخال های جامد، از دانه سويا	۲۳۰۴۰۰۰۰	سوئيس	۱۳۸۷
۱۱۶،۲۴۱،۶۷۷	۱،۱۱۸،۸۱۷،۱۸۰،۱۹۶	۲۳۳،۱۴۴،۹۰	کنجاله و ساير آخال های جامد، از دانه سويا	۲۳۰۴۰۰۰۰	امارات متحده عربي	۱۳۸۷
۶۴،۱۴۶،۷۹۶	۶۱۴،۶۳۰،۱۴۹،۹۳۰	۱۴۵،۷۰۱،۶۱۰	کنجاله و ساير آخال های جامد، از دانه سويا	۲۳۰۴۰۰۰۰	انگلستان	۱۳۸۷
۳۳،۹۸۹،۴۷۴	۳۳۳،۸۶۱،۱۶۷،۳۲۹	۷۳،۹۴۰،۰۰۰	کنجاله و ساير آخال های جامد، از دانه سويا	۲۳۰۴۰۰۰۰	اتريش	۱۳۸۷
۳۱،۳۶۹،۸۷۵	۳۱۱،۳۲۳،۷۴۸،۴۰۲	۶۴،۸۵۰،۰۰۰	کنجاله و ساير آخال های جامد، از دانه سويا	۲۳۰۴۰۰۰۰	آرژانتين	۱۳۸۷
۱۷،۵۸۲،۵۵۵	۱۷۱،۴۲۰،۳۴۲،۸۹۳	۵۹،۰۶۹،۰۰۰	کنجاله و ساير آخال های جامد، از دانه سويا	۲۳۰۴۰۰۰۰	اسپانيا	۱۳۸۷
۱۰،۷۹۸،۵۷۹	۱۰۸،۴۸۲،۵۷۴،۶۹۰	۲۸،۷۰۸،۸۷۰	کنجاله و ساير آخال های جامد، از دانه سويا	۲۳۰۴۰۰۰۰	هند	۱۳۸۷
۲۰،۵۶۶	۱۸۶،۱۱۹،۰۸۲	۶۵،۸۵۰	کنجاله و ساير آخال های جامد، از دانه سويا	۲۳۰۴۰۰۰۰	قزاقستان	۱۳۸۷
۵۴۰۳۴۲۷۴	۵۳۰۲۸۴۲۴۴۹۷۰	۱۱۲۳۲۷۰۰۰	کنجاله و ساير آخال های جامد، از دانه سويا	۲۳۰۴۰۰۰۰	آرژانتين	۱۳۸۸
۵۱۴۵۵۲۱۱	۵۱۲۳۶۱۵۵۲۲۸۶	۱۱۳۹۲۰۰۰۰	کنجاله و ساير آخال های جامد، از دانه سويا	۲۳۰۴۰۰۰۰	اتريش	۱۳۸۸
۱۲۵۰۴۱۴۱۸	۱۲۴۳۱۰۴۲۸۷۳۲۱	۲۶۴۱۲۸۳۶۸	کنجاله و ساير آخال های جامد، از دانه سويا	۲۳۰۴۰۰۰۰	امارات متحده عربي	۱۳۸۸
۱۷۲۱۲۳۱۷۰	۱۶۹۶۶۲۰۳۶۶۲۵۲	۴۰۷۲۳۲۲۹۶	کنجاله و ساير آخال های جامد، از دانه سويا	۲۳۰۴۰۰۰۰	انگلستان	۱۳۸۸
۴۹۰۷۹۶۶۹	۴۸۳۶۷۹۴۴۲۲۳۳	۱۱۰۲۲۵۵۰۳	کنجاله و ساير آخال های جامد، از دانه سويا	۲۳۰۴۰۰۰۰	برزيل	۱۳۸۸
۴۰۳۵۹۴۷۱	۳۹۹۹۶۸۷۹۳۵۵۳	۹۴۷۹۰۴۴۴	کنجاله و ساير آخال های جامد، از دانه سويا	۲۳۰۴۰۰۰۰	سوئيس	۱۳۸۸
۳۴۰۰۹۴۷۲	۳۳۸۹۹۴۷۷۷۶۴۴	۷۳۱۲۸۱۹۵	کنجاله و ساير آخال های جامد، از دانه سويا	۲۳۰۴۰۰۰۰	هلند	۱۳۸۸
۳۳۳۷۵۳۸۶	۳۳۱۵۷۸۳۳۱۴۵۴	۷۶۹۱۸۶۲۸	کنجاله و ساير آخال های جامد، از دانه سويا	۲۳۰۴۰۰۰۰	هند	۱۳۸۸
۵۵۲۰۰۴۲	۵۷۴۴۷۵۹۷۶۲۴	۱۰۴۰۰۰۰۰	کنجاله و ساير آخال های جامد، از دانه سويا	۲۳۰۴۰۰۰۰	آرژانتين	۱۳۸۹
۸۷۸۲۱۵۸	۹۱۰۰۳۷۱۸۸۹۵	۲۱۰۰۰۰۰۰	کنجاله و ساير آخال های جامد، از دانه سويا	۲۳۰۴۰۰۰۰	اتريش	۱۳۸۹

			سویا			
۱۳۲۸۹۸۰۷۴	۱۳۷۳۲۷۱۴۷۸۲۹۶	۳۱۵۳۴۳۷۸۰	کنجاله و سایر آخال های جامد، از دانه سویا	۲۳۰۴۰۰۰۰	امارات متحده عربی	۱۳۸۹
۵۳۷۴۶۹۵	۵۵۷۷۳۲۰۹۷۵۰	۱۲۹۳۵۰۰۰	کنجاله و سایر آخال های جامد، از دانه سویا	۲۳۰۴۰۰۰۰	انگلستان	۱۳۸۹
۴۳۱۹۶۱۵	۴۴۴۰۱۳۲۷۶۰۷	۱۰۴۰۹۴۷۵	کنجاله و سایر آخال های جامد، از دانه سویا	۲۳۰۴۰۰۰۰	برزیل	۱۳۸۹
۱۴۲۸۶۴۹۰۴	۱۴۶۵۲۲۱۶۲۶۴۶۷	۳۳۶۰۳۶۵۱۵	کنجاله و سایر آخال های جامد، از دانه سویا	۲۳۰۴۰۰۰۰	سوئیس	۱۳۸۹
۶۷۴۰۳۳۵	۷۰۵۴۵۳۵۴۳۸۰	۱۸۷۰۰۰۰۰	کنجاله و سایر آخال های جامد، از دانه سویا	۲۳۰۴۰۰۰۰	مالتا	۱۳۸۹
۵۲۶۰۰۰۳۲	۵۴۷۲۷۹۳۲۳۰۲۰	۱۳۰۴۳۳۴۷	کنجاله و سایر آخال های جامد، از دانه سویا	۲۳۰۴۰۰۰۰	هلند	۱۳۸۹
۲۲۸۳۹۷۲۶	۲۲۸۶۷۱۳۳۵۷۴۸	۴۸۰۰۰۰۰۰	کنجاله و سایر آخال های جامد، از دانه سویا	۲۳۰۴۰۰۰۰	هند	۱۳۸۹

ارزش دلاری	ارزش ریالی	وزن (کیلوگرم)	سال
۱۸۷,۵۴۱,۸۳۳	۳۲۹,۱۳۵,۹۱۶,۶۴۷	۸۰۴,۳۳۸,۹۲۷	۸۰
۱۹۵,۸۹۱,۳۴۱	۱,۵۵۱,۴۵۹,۵۷۰,۹۵۴	۹۵۴,۴۲۲,۶۹۳	۸۱
۱۸۹,۸۶۸,۱۰۸	۱,۵۰۳,۷۵۵,۴۰۵,۷۱۰	۷۴۹,۵۷۹,۵۲۱	۸۲
۲۹۲,۶۸۸,۶۱۸	۲,۴۸۷,۸۵۳,۲۵۳,۵۶۴	۹۰۳,۵۷۵,۶۷۸	۸۳
۴۸,۲۶۰,۶۴۶	۴۳۶,۶۵۵,۶۸۸,۶۲۸	۱۹۴,۹۴۸,۴۰۵	۸۴
۱۹۹,۶۲۴,۵۵۲	۱,۸۳۷,۸۱۲,۰۶۳,۹۲۴	۸۶۱,۹۵۷,۴۹۶	۸۵
۳۴۰,۴۷۳,۱۶۲	۳,۱۶۸,۱۴۶,۱۱۵,۲۰۲	۱,۰۴۲,۶۴۹,۳۱۸	۸۶
۴۷۷,۳۱۴,۰۵۲	۴,۵۹۹,۸۴۵,۴۸۹,۴۰۷	۱,۰۲۷,۴۸۳,۸۸۵	۸۷
۵۵۹,۴۷۸,۰۷۱	۵,۵۳۶,۵۹۱,۷۹۵,۷۱۳	۱,۲۵۲,۶۷۰,۴۳۴	۸۸
۳۸۱,۹۳۹,۵۸۱	۳,۹۳۳,۶۱۴,۹۷۱,۷۸۷	۹۰۳,۲۵۷,۱۱۷	۶ ماه اول ۸۹
۲,۸۷۳,۰۷۹,۹۶۴	۲۵,۳۸۴,۸۷۰,۲۷۱,۵۳۶	۸,۶۹۴,۸۸۳,۴۷۴	جمع کل

منبع: کتاب مقررات واردات و صادرات سال ۸۹

### میزان واردات کنجاله سویا به کشور



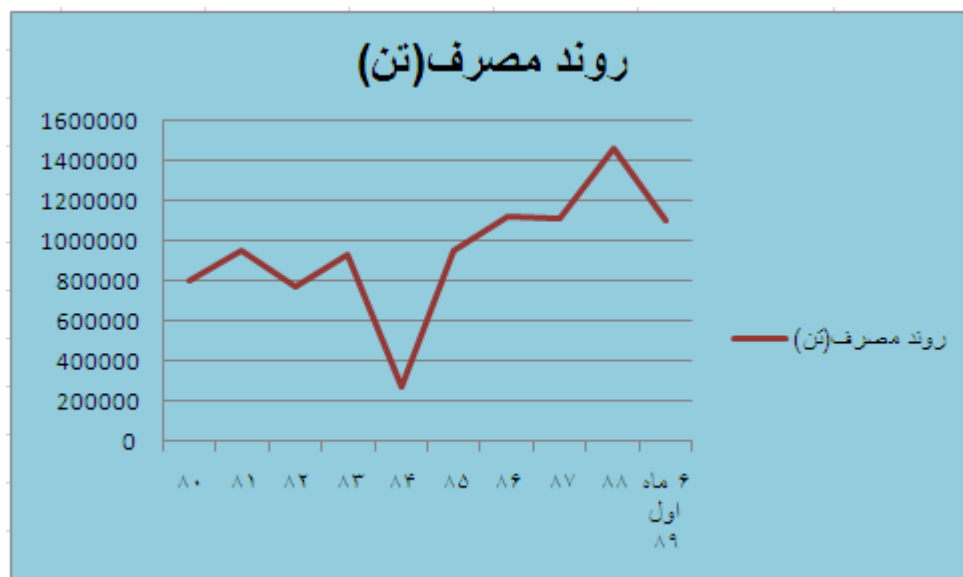
### روند واردات (تن)





## ۲-۴ بررسی روند مصرف از آغاز برنامه سوم

سال	۸۰	۸۱	۸۲	۸۳	۸۴	۸۵	۸۶	۸۷	۸۸	۶ ماه اول ۸۹
تولید(تن)	۱۰۰	۱۰۰	۳۳۳۰۰	۳۳۴۰۰	۹۱۰۲۵	۹۱۰۲۵	۹۱۱۰۵	۹۱۱۰۵	۲۰۲۱۱۵	۲۰۲۲۶۵
واردات(تن)	۸۰۴۳۳۸.۹۲۷	۹۵۴۴۲۲.۶۹۳	۷۴۹۵۷۹.۵۲۱	۹۰۳۵۷۵.۶۷۸	۱۹۴۹۴۸.۴۰۵	۸۶۱۹۵۷.۴۹۶	۱۰۴۲۶۴۹.۳۱۸	۱۰۲۷۴۸۳.۸۸۵	۱۲۵۲۶۷۰.۴۳۴	۹۰۳۲۵۷.۱۱۷
صادرات(تن)	۳۲۶۷.۹۹۵	۳۸۴۹۰.۰۰۵	۶۵۴۰.۸۳۵	۶۱۰۳.۵۴۲	۱۱۶۲۰.۳۸۹	۵۰۱۱.۴۹۲	۱۴۷۲۴.۵۲۹	۶۷۳۸.۶۶۶	۷۶.۵۶۹	۳
مصرف(تن)	۸۰۱۱۷۰.۹۳۲	۹۵۰۶۷۳.۶۸۸	۷۷۶۳۳۸.۶۸۶	۹۳۰۸۷۲.۱۳۶	۲۷۴۳۵۳.۰۱۶	۹۴۷۹۷۱.۰۰۴	۱۱۱۹۰۲۹.۷۸۹	۱۱۱۱۸۵۰.۲۱۹	۱۴۵۴۷۰.۸۸۶۵	۱۱۰۵۵۱۹.۱۱۷



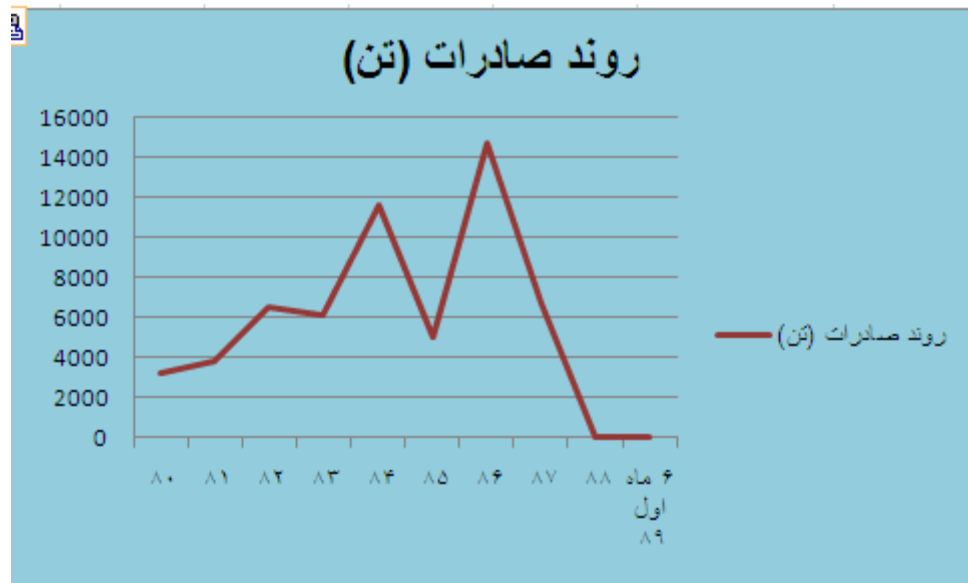
## ۵- بررسی روند صادرات محصول از آغاز برنامه سوم

روند صادرات:

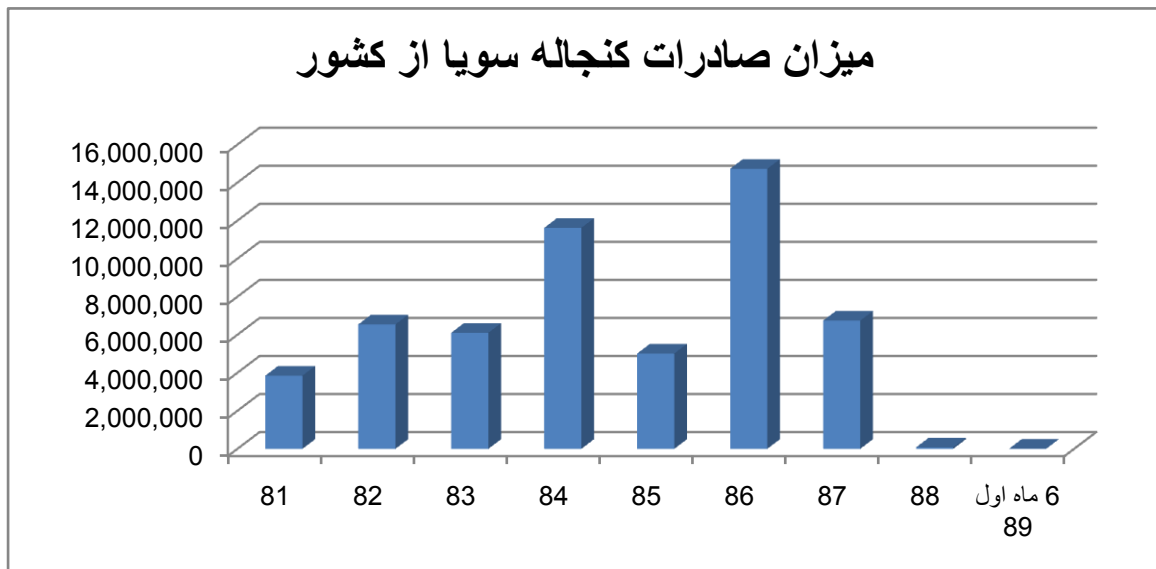
وزن (کیلوگرم)	ارزش ریالی	ارزش دلاری	شرح تعرفه	شماره تعرفه گمرکی	کشور مورد معامله	سال
۵۱۲۵۸	۸۹۹۵۷۷۹۰	۱۲۸۱۴۵	کنجاله و سایر آخال های جامد، از دانه سویا	۲۳۰۴۰۰	فدراسیون روسیه	۱۳۸۰
۱۲۵۰۰۰	۲۱۹۳۷۵۰۰۰	۵۰۰۰۰۰	کنجاله و سایر آخال های جامد، از دانه سویا	۲۳۰۴۰۰	آذربایجان	۱۳۸۰
۸۳۵۱۲۵	۱۴۶۵۶۴۳۷۵	۲۶۳۹۸۵۰	کنجاله و سایر آخال های جامد، از دانه سویا	۲۳۰۴۰۰	عراق	۱۳۸۰
۲۴۷	۱۹۵۶۲۴۰	۹۹۰	کنجاله و سایر آخال های جامد، از دانه سویا	۲۳۰۴۰۰	گرجستان	۱۳۸۱
۵۶۵۵۶	۴۴۷۹۲۷۰۴۰	۱۳۲۶۳۰	کنجاله و سایر آخال های جامد، از دانه سویا	۲۳۰۴۰۰	فدراسیون روسیه	۱۳۸۱
۲۸۶۳۶۱	۲۲۶۷۹۷۹۱۲۰	۱۳۰۱۶۴۲	کنجاله و سایر آخال های جامد، از دانه سویا	۲۳۰۴۰۰	عراق	۱۳۸۱
۶۱۲۱۶۸	۴۸۴۸۳۸۰۵۴۱	۲۴۱۳۷۴۳	کنجاله و سایر آخال های جامد، از دانه سویا	۲۳۰۴۰۰	آذربایجان	۱۳۸۱
۳۷۳۴	۲۹۵۷۳۲۸۰	۳۵۹۱۵	کنجاله و سایر آخال های جامد، از دانه سویا	۲۳۰۴۰۰	ارمنستان	۱۳۸۲
۷۴۸۰۰	۵۹۲۴۱۶۰۰۰	۳۳۹۹۵۰	کنجاله و سایر آخال های جامد، از دانه سویا	۲۳۰۴۰۰	عراق	۱۳۸۲
۱۹۶۳۵۶	۱۵۵۵۱۳۹۵۲۰	۶۴۳۲۰۸	کنجاله و سایر آخال های جامد، از دانه سویا	۲۳۰۴۰۰	ترکمنستان	۱۳۸۲
۱۴۱۷۱۵۶	۱۱۲۲۳۸۸۹۷۴۹	۵۵۲۱۷۶۲	کنجاله و سایر آخال های جامد، از دانه سویا	۲۳۰۴۰۰	آذربایجان	۱۳۸۲
۹۳۷۹	۷۹۷۱۸۱۲۴	۳۹۹۲۱	کنجاله و سایر آخال های جامد، از دانه سویا	۲۳۰۴۰۰۰۰	افغانستان	۱۳۸۳
۱۵۶۹۷	۱۳۳۴۲۳۹۸۳	۶۷۵۰۰	کنجاله و سایر آخال های جامد، از دانه سویا	۲۳۰۴۰۰۰۰	ترکیه	۱۳۸۳
۵۷۷۰۵	۴۹۰۴۹۲۵۲۸	۲۴۷۰۲۵	کنجاله و سایر آخال های جامد، از دانه سویا	۲۳۰۴۰۰۰۰	ترکمنستان	۱۳۸۳
۱۰۸۷۷۴	۹۲۴۵۷۵۶۸۸	۲۵۴۹۳۵	کنجاله و سایر آخال های جامد، از دانه سویا	۲۳۰۴۰۰۰۰	تاجیکستان	۱۳۸۳
۷۹۲۵۱۴	۶۷۳۶۳۶۸۶۲۵	۸۱۲۸۴۹	کنجاله و سایر آخال های جامد، از دانه سویا	۲۳۰۴۰۰۰۰	ارمنستان	۱۳۸۳
۱۱۹۳۴۷۷	۱۰۱۴۴۵۵۴۲۲۸	۴۶۸۱۳۱۲	کنجاله و سایر آخال های جامد، از دانه سویا	۲۳۰۴۰۰۰۰	آذربایجان	۱۳۸۳
۸۷۱۰	۷۸۸۲۲۷۷۰	۳۴۸۳۹	کنجاله و سایر آخال های جامد، از دانه سویا	۲۳۰۴۰۰۰۰	افغانستان	۱۳۸۴
۶۹۲۹۵	۶۲۳۷۷۱۷۰۶	۲۷۸۲۵۰	کنجاله و سایر آخال های جامد، از دانه سویا	۲۳۰۴۰۰۰۰	عراق	۱۳۸۴
۱۶۸۰۴۱	۱۵۲۷۰۶۱۷۹۲	۶۷۲۱۹۸	کنجاله و سایر آخال های جامد، از دانه سویا	۲۳۰۴۰۰۰۰	ترکمنستان	۱۳۸۴
۱۶۸۶۰۳	۱۵۲۳۹۰۱۱۷۴	۶۷۲۹۳۸	کنجاله و سایر آخال های جامد، از دانه سویا	۲۳۰۴۰۰۰۰	تاجیکستان	۱۳۸۴
۸۷۱۱۸۵	۷۸۰۵۳۴۳۰۴۴	۱۰۶۸۸۷۲	کنجاله و سایر آخال های جامد، از دانه سویا	۲۳۰۴۰۰۰۰	ارمنستان	۱۳۸۴
۲۲۲۴۳۹۱	۱۹۹۹۹۷۴۴۴۷۳	۸۸۹۳۲۹۲	کنجاله و سایر آخال های جامد، از دانه سویا	۲۳۰۴۰۰۰۰	آذربایجان	۱۳۸۴
۹۶۷۵	۸۹۳۵۳۷۲۵	۳۸۷۰۰	کنجاله و سایر آخال های جامد، از دانه سویا	۲۳۰۴۰۰۰۰	گرجستان	۱۳۸۵
۳۲۱۴۹	۲۹۶۲۱۰۸۴۱	۹۸۰۱۵	کنجاله و سایر آخال های جامد، از دانه سویا	۲۳۰۴۰۰۰۰	افغانستان	۱۳۸۵
۵۴۶۲۴	۵۰۲۴۲۸۲۲۰	۱۹۷۴۹۶	کنجاله و سایر آخال های جامد، از دانه سویا	۲۳۰۴۰۰۰۰	ارمنستان	۱۳۸۵
۱۹۱۴۲۷	۱۷۶۱۴۶۳۱۶۹	۷۶۵۷۱۲	کنجاله و سایر آخال های جامد، از دانه سویا	۲۳۰۴۰۰۰۰	تاجیکستان	۱۳۸۵
۴۵۰۱۴۱	۴۱۴۳۲۹۵۰۶۸	۱۸۰۴۰۷۵	کنجاله و سایر آخال های جامد، از دانه سویا	۲۳۰۴۰۰۰۰	ترکمنستان	۱۳۸۵
۵۳۶۷۴۹	۴۹۵۲۰۲۵۰۶۳	۲۱۴۶۱۹۴	کنجاله و سایر آخال های جامد، از دانه سویا	۲۳۰۴۰۰۰۰	آذربایجان	۱۳۸۵
۱۵۰	۱۳۹۳۸۰۰	۶۰۰	کنجاله و سایر آخال های جامد، از دانه سویا	۲۳۰۴۰۰۰۰	کویت	۱۳۸۶
۱۲۲۹۸	۱۱۲۳۰۱۹۰۰	۳۱۳۷۱	کنجاله و سایر آخال های جامد، از دانه سویا	۲۳۰۴۰۰۰۰	گرجستان	۱۳۸۶
۹۱۴۹۶	۸۴۹۳۹۳۴۵۳	۳۶۵۹۸۳	کنجاله و سایر آخال های جامد، از دانه سویا	۲۳۰۴۰۰۰۰	تاجیکستان	۱۳۸۶
۹۱۹۹۴	۸۵۵۷۴۴۱۱۷	۳۱۶۵۸۲	کنجاله و سایر آخال های جامد، از دانه سویا	۲۳۰۴۰۰۰۰	افغانستان	۱۳۸۶
۱۱۶۲۸۶	۱۰۷۹۰۹۰۴۶۹	۴۶۵۱۴۸	کنجاله و سایر آخال های جامد، از دانه سویا	۲۳۰۴۰۰۰۰	ارمنستان	۱۳۸۶
۴۲۸۵۴۰	۳۹۷۲۰۳۱۶۲۹	۱۷۱۵۴۲۱	کنجاله و سایر آخال های جامد، از دانه سویا	۲۳۰۴۰۰۰۰	ترکمنستان	۱۳۸۶
۱۳۱۳۸۴۷	۱۲۲۲۱۲۲۲۹۹۷	۶۱۲۹۹۷۸	کنجاله و سایر آخال های جامد، از دانه سویا	۲۳۰۴۰۰۰۰	عراق	۱۳۸۶
۱۴۲۶۷۹۱	۱۳۲۴۴۵۱۸۸۷۰	۵۶۹۹۴۴۶	کنجاله و سایر آخال های جامد، از دانه سویا	۲۳۰۴۰۰۰۰	آذربایجان	۱۳۸۶
۷۲۱،۱۷۶	۶،۵۵۱،۱۷۵،۳۶۳	۲،۸۸۴،۷۸۶	کنجاله و سایر آخال های جامد، از دانه سویا	۲۳۰۴۰۰۰۰	آذربایجان	۱۳۸۷

۴۳۴,۹۶۴	۳,۹۴۵,۴۹۴,۷۹۳	۲,۴۵۴,۴۶۰	کنجاله و سایر آخال های جامد, از دا نه سویا	۲۳۰۴۰۰۰۰	عراق	۱۳۸۷
۲۳۲,۷۸۸	۲,۱۷۱,۹۳۰,۶۳۶	۹۳۱,۱۶۲	کنجاله و سایر آخال های جامد, از دا نه سویا	۲۳۰۴۰۰۰۰	ترکمنستان	۱۳۸۷
۷۷,۵۱۱	۷۱۴,۰۹۶,۰۲۴	۳۱۰,۰۴۷	کنجاله و سایر آخال های جامد, از دا نه سویا	۲۳۰۴۰۰۰۰	ارمنستان	۱۳۸۷
۳۱,۲۲۴	۲۸۸,۹۹۹,۵۰۸	۱۲۴,۸۹۵	کنجاله و سایر آخال های جامد, از دا نه سویا	۲۳۰۴۰۰۰۰	تاجیکستان	۱۳۸۷
۸,۳۲۹	۷۵,۳۶۹,۲۵۴	۳۲,۳۱۶	کنجاله و سایر آخال های جامد, از دا نه سویا	۲۳۰۴۰۰۰۰	گرجستان	۱۳۸۷
۱۹۱۴۲	۱۹۰۶۱۷۴۱۳	۷۶۵۶۹	کنجاله و سایر آخال های جامد, از دا نه سویا	۲۳۰۴۰۰۰۰	ترکمنستان	۱۳۸۸
۵۵۲۰۰۴۲	۵۷۴۴۷۵۹۷۶۲۴	۱۰۴۰۰۰۰۰	کنجاله و سایر آخال های جامد, از دا نه سویا	۲۳۰۴۰۰۰۰	آرژانتین	۱۳۸۹
۸۷۸۲۱۵۸	۹۱۰۰۳۷۱۸۸۹۵	۲۱۰۰۰۰۰۰	کنجاله و سایر آخال های جامد, از دا نه سویا	۲۳۰۴۰۰۰۰	اتریش	۱۳۸۹
۱۳۲۸۹۸۰۷۴	۱۳۷۲۲۷۱۴۷۸۲۹۶	۳۱۵۳۴۳۷۸۰	کنجاله و سایر آخال های جامد, از دا نه سویا	۲۳۰۴۰۰۰۰	امارات متحده عربی	۱۳۸۹
۵۳۷۴۶۹۵	۵۵۷۷۳۲۰۹۷۵۰	۱۲۹۳۵۰۰۰	کنجاله و سایر آخال های جامد, از دا نه سویا	۲۳۰۴۰۰۰۰	انگلستان	۱۳۸۹
۴۳۱۹۶۱۵	۴۴۴۰۱۳۲۷۶۰۷	۱۰۴۰۹۴۷۵	کنجاله و سایر آخال های جامد, از دا نه سویا	۲۳۰۴۰۰۰۰	برزیل	۱۳۸۹
۱۴۲۸۶۴۹۰۴	۱۴۶۵۲۲۱۶۲۶۴۶۷	۳۳۶۰۳۶۵۱۵	کنجاله و سایر آخال های جامد, از دا نه سویا	۲۳۰۴۰۰۰۰	سوئیس	۱۳۸۹
۶۷۴۰۳۳۵	۷۰۵۴۵۲۵۴۳۸۰	۱۸۷۰۰۰۰۰	کنجاله و سایر آخال های جامد, از دا نه سویا	۲۳۰۴۰۰۰۰	مالتا	۱۳۸۹
۵۲۶۰۰۰۳۲	۵۴۷۲۷۹۳۲۳۰۲۰	۱۳۰۴۳۲۳۴۷	کنجاله و سایر آخال های جامد, از دا نه سویا	۲۳۰۴۰۰۰۰	هلند	۱۳۸۹
۲۲۸۳۹۷۲۶	۲۲۸۶۷۱۳۳۵۷۴۸	۴۸۰۰۰۰۰۰	کنجاله و سایر آخال های جامد, از دا نه سویا	۲۳۰۴۰۰۰۰	هند	۱۳۸۹

سال	وزن (کیلوگرم)	ارزش ریالی	ارزش دلاری
۸۰	۳,۲۶۷,۹۹۵	۱,۷۷۴,۹۷۷,۱۶۵	۱,۰۱۱,۳۸۳
۸۱	۳,۸۴۹,۰۰۵	۷,۵۶۶,۲۴۲,۹۴۱	۹۵۵,۳۳۲
۸۲	۶,۵۴۰,۸۳۵	۱۳,۴۰۱,۰۱۸,۵۴۹	۱,۶۹۲,۰۴۶
۸۳	۶,۱۰۳,۵۴۲	۱۸,۵۰۹,۱۳۳,۱۷۶	۲,۱۷۷,۵۴۵
۸۴	۱۱,۶۲۰,۳۸۹	۳۱,۵۵۸,۶۴۴,۹۵۹	۳,۵۱۰,۲۲۵
۸۵	۵,۰۱۱,۴۹۲	۱۱,۶۵۵,۴۲۲,۳۶۱	۱,۲۶۵,۰۹۱
۸۶	۱۴,۷۲۴,۵۲۹	۳۲,۳۳۵,۶۹۷,۲۳۵	۳,۴۸۱,۴۰۳
۸۷	۶,۷۳۸,۶۶۶	۱۳,۷۴۷,۰۶۵,۵۷۸	۱,۵۰۵,۹۹۲
۸۸	۷۶,۵۶۹	۱۹۰,۶۱۷,۴۱۳	۱۹,۱۴۲
۶ ماه اول ۸۹	۳,۰۰۰	۷,۸۴۹,۵۰۰	۷۵۰
جمع کل	۵۷,۹۳۶,۰۲۲	۱۳۰,۷۴۶,۶۶۸,۸۷۷	۱۵,۶۱۸,۹۰۹



### ۳ بررسی اجمالی تکنولوژی و روشهای تولید و عرضه محصول در کشور



## فراوری کنجاله سویا

پس از استخراج روغن از دانه سویا در اکستراکتور و سیستم تقطیر ، کنجاله وارد D.T می شود و پس از آن برای پلیت شدن وارد دستگاه پلاتایزر می شود. قطر کنجاله ۸ تا ۱۰ میلی متر می باشد میزان پروتئین کنجاله با افزایش فیبر و پوست دانه کاهش می یابد

### ۴ بررسی و تعیین حداقل ظرفیت اقتصادی

با توجه به روند واردات و مصرف کنجاله سویا در کشور مشاهده می گردد که تقریباً میزان مصرف با میزان واردات این محصول نزدیک به هم است که نیاز است واحدهای تولید کنجاله سویا در کشور به بهره برداری برسند . تعداد ۲۳ شرکت با پیشرفت فیزیکی کمتر از ۱۰۰ درصد با مجموع ظرفیت ۲۰۰۷۹۳۰ تن در سال های آتی به بهره برداری خواهند رسید که با توجه به مشکلاتی که در مراحل ساخت و اجرا و تولید بوجود می آید همچنین عدم بهره برداری از ۱۰۰ درصد ظرفیت می توان به طور متوسط ۵۰ درصد از ظرفیت فوق را به عنوان افزایش ظرفیت تولید کنجاله سویا در نظر گرفت . یعنی حدود ۱۰۰۴۰۰۰ تن . که با محاسبه ظرفیت تولید ۲۰۲۲۶۵ تن تا ۶ ماه اول سال ۸۹ و مصرف ۱۱۰۵۵۱۹ تن در همین زمان مقدار ۱۰۱۰۰۰ تن دیگر جهت مصرف داخلی مورد نیاز می باشد .

با توجه به روند صعودی مصرف کنجاله سویا دارد و با توجه به ظرفیت تولید کنجاله سویا برای واحدهای کوچک حداقل ظرفیت اقتصادی طرح ۲۰۰۰۰ تن برآورد می گردد.

### ۵-میزان مواد اولیه مورد نیاز و محل تامین آن

به طور متوسط از هر صد کیلوگرم دانه ارقام روغنی سویا، ۱۸ کیلوگرم روغن ( به وسیله حلال) ۷۶ کیلوگرم کنجاله، حاوی ۴۰ درصد پروتئین به دست می آید.

برای تهیه ۲۰۰۰۰ تن کنجاله سویا مقدار ۲۶۳۱۶ تن سویا مورد نیاز می باشد که محل تامین آن داخلی می باشد .

## ۶- پیشنهاد منطقه مناسب برای اجرای طرح

تولید سویا در کشور در بیشترین حجم در استان گلستان ، اردبیل و مازندران و استان های دیگر حجم بسیار کمی تولید می شود . و با توجه به این که یکی از اولویت ها در تعیین منطقه مناسب برای اجرای طرح نزدیکی به مواد اولیه می باشد . منطقه مناسب برای اجرای طرح استان های گلستان ، اردبیل و مازندران می باشد .

## ۷- وضعیت تامین نیروی انسانی و اشتغال

بر اساس بخشهای در نظر گرفته شده در این طرح، تعداد کارکنانی که در این کارخانه مشغول به فعالیت خواهند شد ۲۹ نفر می باشند که ۲۱ نفر در بخش تولید و ۸ نفر در بخش اداری مشغول به کار خواهند شد.

ردیف	عنوان	تخصص و تحصیلات	تعداد
۱	مدیر تولید	لیسانس	۱
۲	مسئول فنی و کنترل کیفی	لیسانس	۱
۳	تکنسین آزمایشگاه	فوق دیپلم آزمایشگاه	۱
۴	سرکارگر و مسئول فرمواسیون	فوق دیپلم	۱
۵	بهداشت و حفاظت ایمنی کار	لیسانس بهداشت حرفه ای	۱
۶	مهندس تاسیسات و برق	مهندس در رشته مربوطه	۱
۷	کارگر ماهر و نیمه ماهر	دیپلم	۱۴
۸	انباردار	فوق دیپلم	۱

## کارکنان بخش اداری و خدماتی

ردیف	عنوان	تخصص و تحصیلات	تعداد
۱	مدیر عامل	فوق / لیسانس مدیریت	۱
۲	حسابدار	لیسانس حسابداری	۱
۳	کارمند امور مالی و اداری و مسئول خرید	دیپلم	۲
۴	راننده	فوق دیپلم	۳
۵	پرسنل حراست و خدماتی	با سواد	۱

## ۸ بررسی و تعیین میزان تامین آب، برق، سوخت، امکانات مخابراتی و ارتباطی

ردیف	شرح هزینه	واحد	مصرف روزانه	مصرف سالانه	هزینه واحد (ریال)	جمع (میلیون ریال)
۱	آب مصرفی	متر مکعب	۲۰۰	۶۰۰۰۰	۴۰۰۰	۲۴۰
۲	برق مصرفی	کیلو وات	۴۵۰	۱۳۵۰۰۰	۴۰۰	۵۴
۳	گاز طبیعی	متر مکعب	-	-	-	-
۴	گازوئیل	لیتر	۳۰۰	۹۰۰۰۰	۱۵۰۰	۱۳۵
۵	تلفن			۲ خط		۲۰
<b>جمع</b>						<b>۴۴۹</b>

\* تعرفه ها بر اساس طرح هدفمند سازی یارانه ها از سایت [www.hadafmandi.info](http://www.hadafmandi.info) گرفته شده است.

شرح	متراژ (متر مربع)	بهای هر متر مربع (ریال)	جمع (میلیون ریال)
زمین	۵۰۰۰	۲۰۰۰۰۰	۱۰۰۰

## هزینه های ساختمان

شرح	مترآژ(متر مربع)	بهای هر متر مربع(هزار ریال)	جمع (میلیون ریال)
سالن تولید	۱۶۰۰	۲۲۰۰	۳۵۲۰
انبارها	۱۱۰۰	۲۱۰۰	۲۳۱۰
ساختمان اداری و رفاهی	۱۵۰	۲۴۰۰	۳۶۰
اتاق برق و بویلر و تعمیرات	۸۰	۱۸۰۰	۱۴۴
جمع	۲۹۳۰		۷۳۳۴

## هزینه ماشین آلات و تجهیزات خط تولید

هزینه خط تولید کنجاله سویا ۱۳۳۰۰ میلیون ریال می باشد و محل تامین آن نیز داخل کشور می باشد.

## هزینه تاسیسات

شرح	جمع(میلیون ریال)
انشعاب برق	۷۵۰
انشعاب آب ۲ اینچ از شبکه و سیستم آبرسانی	۲۰۰
دیگ بخار به ظرفیت ۵ تن در ساعت و فشار ۶ تا ۸ بار	۸۹۷
سیستم تهویه	۲۰۰
دیگ فولادی آب گرم و مشعل و مبدل حرارتی و مخزن کوندنار	۲۲۵
وسایل سرمایش و گرمایش شامل ۱۰ عدد کولر دو تیکه	۱۶۰
سیستم اطفای حریق هشدار دهنده و کپسولهای سیار	۵۰
سیستم فاضلاب و پمپ آن	۲۰۰
جمع	۲۶۸۲



## هزینه های وسایط نقلیه

ردیف	شرح	تعداد	جمع (میلیون ریال)
۱	کامیون	۱	۹۶۰
۲	وانت نیسان	۱	۱۳۵
۳	لیفتراک	۱	۱۵۰
	جمع (میلیون ریال)		۱۲۴۵

## هزینه های قبل از بهره برداری

ردیف	شرح	جمع (میلیون ریال)
۱	هزینه ثبت شرکت و اخذ مجوزات لازم	۱۵
۲	هزینه انجام مطالعات و بیمه و قبوض	۵۰
۳	هزینه انجام مسافرت دستمزد در دوران قبل از بهره برداری	۵۰
۴	هزینه آموزش پرسنل	۳۰
	جمع	۱۴۵

## جمع هزینه های ثابت سرمایه گذاری

ردیف	شرح	هزینه (میلیون ریال)
۱	زمین	۱۰۰۰
۲	محوطه سازی	۲۲۳
۳	ساختمان	۷۳۵۸
۴	ماشین آلات و تجهیزات	۱۳۳۰
۵	تاسیسات	۲۶۸۲
۶	وسائط نقلیه	۱۲۴۵
۷	قبل از بهره برداری	۱۴۵
۸	اثاثیه اداری	۱۰۰
	جمع هزینه های ثابت سرمایه گذاری	۱۴۰۸۳

## هزینه نیروی انسانی

### کارکنان تولیدی:

عنوان	تعداد	حقوق ماهیانه (هزار ریال)	جمع حقوق سالیانه (میلیون ریال)
مدیر تولید	۱	۶۰۰۰	۷۲
مسئول فنی و کنترل کیفی	۱	۴۰۰۰	۴۸
تکنسین آزمایشگاه	۱	۳۵۰۰	۴۲
سرکارگر و مسئول فرمواسیون	۱	۳۵۰۰	۴۲
بهداشت و حفاظت ایمنی کار	۱	۳۵۰۰	۴۲
مهندس تاسیسات و برق	۱	۳۵۰۰	۴۲
کارگر ماهر و نیمه ماهر	۱۴	۳۰۰۰	۵۰۴
انباردار	۱	۳۰۰۰	۳۶
جمع حقوق سالیانه کارکنان تولیدی			۸۲۸
۵۰٪ بابت مزایا اضافه میشود			۴۱۴
جمع کل حقوق و مزایای سالیانه کارکنان تولیدی (میلیون ریال)			۱۲۴۲

## کارکنان غیر تولیدی:

عنوان	تعداد	حقوق ماهیانه (هزار ریال)	جمع حقوق سالیانه (میلیون ریال)
مدیر عامل	۱	۸۰۰۰	۹۶
حسابدار	۱	۳۵۰۰	۴۲
کارمند امور مالی و اداری و مسئول خرید	۲	۳۰۰۰	۷۲
راننده	۳	۳۵۰۰	۱۲۶
پرسنل حراست و خدماتی	۱	۳۰۰۰	۳۶
جمع حقوق سالیانه کارکنان غیر تولیدی			۳۷۲
۵۰٪ بابت مزایا اضافه میشود			۱۸۶
جمع کل حقوق و مزایای سالیانه کارکنان غیر تولیدی (میلیون ریال)			۵۵۸

## هزینه تعمیر و نگهداری

ردیف	شرح سرمایه گذاری	مبلغ سرمایه گذاری	درصد هزینه تعمیر و نگهداری	جمع هزینه سالیانه (میلیون ریال)
۱	ساختمان و محوطه سازی	۷۳۵۸	۳	۲۲۰.۷۴
۲	ماشین آلات و تجهیزات تولید	۱۳۳۰	۷	۹۳.۱
۳	تاسیسات	۲۶۸۲	۱۰	۲۶۸.۲
۴	قطعات یدکی	۰	۱۰	۰
۵	وسائط نقلیه	۱۲۴۵	۲۰	۲۴۹
۶	اثاثیه اداری	۱۰۰۰	۱۰	۱۰۰
جمع هزینه تعمیرات و نگهداری سالیانه		۱۳۶۱۵		۹۳۱.۰۴

## استهلاک

ردیف	شرح سرمایه گذاری	مبلغ سرمایه گذاری	درصد هزینه تعمیر و نگهداری	جمع هزینه سالیانه (میلیون ریال)
۱	ساختمان و محوطه سازی	۷۳۵۸	۷	۵۱۵.۰۶
۲	ماشین آلات و تجهیزات تولید	۱۳۳۰	۱۰	۱۳۳
۳	تاسیسات	۲۶۸۲	۲۰	۵۳۶.۴
۴	قطعات یدکی	۰	۲۰	۰
۵	وسائط نقلیه	۱۲۴۵	۲۵	۳۱۱.۲۵
۶	اثاثیه اداری	۱۰۰۰	۲۰	۲۰۰
	جمع هزینه تعمیرات و نگهداری سالیانه	۲۱۱۳۵		۱۶۹۵.۷۱

ردیف	شرح	هزینه سالیانه (میلیون ریال)	دوره محاسبه	سرمایه جاری لازم (میلیون ریال)
۱	حقوق و دستمزد بخش تولید	۱۲۴۲	۲ ماه	۲۰۷
۲	حقوق و دستمزد بخش اداری	۵۵۸	۲ ماه	۹۳
۳	انرژی	۴۴۹	۲ ماه	۷۵
۴	مواد اولیه	۷۱۰۵۴	۲ ماه	۱۱۸۴۲
۵	تعمیر و نگهداری	۹۳۱۰۴	۲ ماه	۱۵۵
۶	استهلاک	۱۶۹۵.۷۱	۲ ماه	۲۸۳
۷	هزینه های پیش بینی نشده	۲۳۴۱	۳ ماه	۵۸۵
	جمع هزینه های در گردش سرمایه گذاری	۷۸۲۷۰.۸		۱۳۲۴۰

## سرمایه گذاری کل

ردیف	شرح	جمع (میلیون ریال)
۱	سرمایه ثابت	۱۴۰۸۳
۲	سرمایه در گردش	۱۳۲۴۰
سرمایه گذاری کل		۲۷۳۲۳

### ۹- وضعیت حمایت های اقتصادی و بازرگانی

یکی از مهمترین حمایت های مالی برای طرح های صنعتی اعطای تسهیلات بلند مدت برای ساخت و تسهیلات کوتاه مدت برای خرید مواد اولیه می باشد که در این راستا حدود ۷۰ درصد سرمایه ثابت و ۱۰۰ سرمایه در گردش توسط بانکها تامین میگردد. همچنین با اجرای طرح در شهرک صنعتی ، چهار سال اول بهره برداری از ۸۰ درصد معافیت مالیاتی و در صورت اجرای طرح در مناطق محروم از ۱۰ سال معافیت مالیاتی برخوردار خواهد بود. در ادامه دو نوع حمایت که دولت می تواند در این زمینه انجام دهد مورد بررسی قرار گرفته است:

#### الف) حمایت تعرفه گمرکی (محصولات و ماشین آلات) و مقایسه با تعرفه های جهانی

در اغلب واحدهای تولیدی بخشی از ماشین آلات از خارج از کشور تامین می شود. این ماشین آلات پس از تستهای اولیه و عدم مشکلات فنی از طریق گمرک وارد کشور خواهند شد. حقوق گمرکی که در حال حاضر برای این گونه ماشین آلات وجود دارد حدود ۱۰ درصد قیمت ماشین الات خارجی می باشد. از طرف دیگر واحدهای تولیدی که محصولات آنها به خارج از کشور صادر می شود، مستلزم پرداخت حقوق گمرکی می باشند. خوشبختانه در سالهای اخیر برای ترغیب تولیدکنندگان داخلی به امر صادرات مشوقهایی برای آنها تصویب شده است که باعث شده است حجم صادرات افزایش یابد.

#### ب) حمایت های مالی (واحدهای موجود و طرحها)، بانکها و شرکتهای سرمایه گذار

یکی از مهمترین حمایت های مالی برای طرح های صنعتی اعطای تسهیلات بلند مدت برای ساخت و تسهیلات کوتاه مدت برای خرید مواد و ملزومات مصرفی سالانه طرح می باشد. در ادامه شرایط این تسهیلات برای طرح های صنعتی آمده است.

۱. در بخش سرمایه گذاری ثابت جهت دریافت تسهیلات بلند مدت بانکی ارقام ذیل با ضریب عنوان شده تا سقف ۷۰ درصد سرمایه گذاری ثابت در محاسبه لحاظ می شود.
  - ۱.۱ - ساختمان و محوطه سازی طرح، ماشین آلات و تجهیزات داخلی، تاسیسات و تجهیزات کارگاهی با ضریب ۶۰ درصد محاسبه می گردد.
  - ۱.۲ - ماشین آلات خارجی در صورت اجرای طرح در مناطق محروم با ضریب ۹۰ درصد و در غیر این صورت با ضریب ۷۵ درصد محاسبه می گردد.
  - ۱.۳ - در صورتیکه حجم سرمایه گذاری ماشین الات خارجی در سرمایه گذاری ثابت کمتر از ۷۰ درصد باشد، اقلم اشاره شده در بند ۱.۱ جهت دریافت تسهیلات ریالی با ضریب ۷۰ درصد محاسبه می گردد.
۲. این امکان وجود دارد، طرح هایی که به مرحله بهره برداری می رسند سرمایه در گردش مورد نیاز آنها به میزان ۷۰ درصد از شبکه بانکی تامین گردد.
۳. نرخ سود تسهیلات ریالی در وام های بلند مدت و کوتاه مدت در بخش نعت ۱۲ درصد و نرخ سود تسهیلات ارزی  $Libor + 2\%$  و هزینه های جانبی، مالی آن در حدود  $1/25\%$  مبلغ تسهیلات اعطایی و نرخ سود تسهیلات ارزی برای مناطق محروم ۳ درصد ثابت می باشد.
۴. مدت زمان دوران مشارکت، تنفس و بازپرداخت در تسهیلات ریالی و ارزی را با توجه به ماهیت طرح از نقطه نظر سودآوری و بازگشت سرمایه حداکثر ۸ سال در نظر گرفته می شود.
۵. حداکثر مدت زمان تامین مالی از محل حساب ذخیره ارزی برای مناطق کم توسعه یافته و محروم ۱۰ سال در نظر گرفته می شود.

علاوه بر تسهیلات مالی معافیت های مالیاتی نیز برای برخی مناطق وجود دارد که به شرح زیر می باشد:

۱. با اجرای طرح در شهرکهای صنعتی، چهار سال اول بهره برداری ۸۰ درصد معافیت مالیاتی شامل طرح خواهد شد.
۲. با اجرای طرح در مناطق مرحوم ۱۰ سال اول بهره برداری شرکت معاف از مالیات خواهد بود.
۳. مالیات برای ناطق عادی (به جز شهرک های صنعتی و مناطق مرحوم) ۲۵ درصد سود ناخالص تعیین شده است.

## ۱۰ تجزیه و تحلیل و جمع بندی و پیشنهاد نهایی در مورد احداث واحدهای

### جدید

کنجاله سویا یکی از فراورده های با ارزش دانه سویا است که به عنوان منبع غنی از سویا برای تغذیه دام مورد استفاده قرار می گیرد به طور متوسط از هر صد کیلوگرم دانه ارقام روغنی سویا، ۱۸ کیلوگرم روغن (به وسیله حلال) ۷۶ کیلوگرم کنجاله، حاوی ۴۰ درصد پروتئین به دست می آید .

با توجه به روند واردات و مصرف کنجاله سویا در کشور مشاهده می گردد که تقریباً میزان مصرف با میزان واردات این محصول نزدیک به هم است که نیاز است واحدهای تولید کنجاله سویا در کشور به بهره برداری برسند . تعداد ۲۳ شرکت با پیشرفت فیزیکی کمتر از ۱۰۰ درصد با مجموع ظرفیت ۲۰۰۷۹۳۰ تن در سال های آتی به بهره برداری خواهند رسید که با توجه به مشکلاتی که در مراحل ساخت و اجرا و تولید بوجود می آید همچنین عدم بهره برداری از ۱۰۰ درصد ظرفیت می توان به طور متوسط ۵۰ درصد از ظرفیت فوق را به عنوان افزایش ظرفیت تولید کنجاله سویا در نظر گرفت . یعنی حدود ۱۰۰۴۰۰۰ تن . که با محاسبه ظرفیت تولید ۲۰۲۲۶۵ تن تا ۶ ماه اول سال ۸۹ و مصرف ۱۱۰۵۵۱۹ تن در همین زمان مقدار ۱۰۱۰۰۰ تن دیگر جهت مصرف داخلی مورد نیاز می باشد .

با توجه به روند صعودی مصرف کنجاله سویا دارد و با توجه به ظرفیت تولید کنجاله سویا برای واحدهای کوچک حداقل ظرفیت اقتصادی طرح ۲۰۰۰۰ تن برآورد می گردد.

سرمایه ثابت مورد نیاز این طرح ۱۴۰۸۳ میلیون ریال و سرمایه در گردش ۱۳۲۴۰ میلیون ریال با اشتغالزایی ۲۹ نفر و منطقه مناسب برای اجرای طرح استان های گلستان ، اردبیل و مازندران می باشد .



## منابع

- ۱ - کتاب مقررات واردات و صادرات سال ۸۹
- ۲ - سایت آماری سازمان صنایع و معادن کشور [/http://webims.mim.gov.ir](http://webims.mim.gov.ir)
- ۳ - سازمان استاندارد و تحقیقات صنعتی ایران [www.isiri.ir](http://www.isiri.ir)
- ۴ - نرم افزار بانک اطلاعات سازمان صنایع و معادن کشور
- ۵ - سایت سازمان صنایع کوچک و شهرک های صنعتی کشور [www.iraniec.ir](http://www.iraniec.ir)
- ۶ - تحقیقات میدانی در بازار
- ۷ - سالنامه آماربازرگانی خارجی جمهوری اسلامی ایران
- ۸ - [www.wikipedia.org](http://www.wikipedia.org)
- ۹ - [www.soyatech.com](http://www.soyatech.com)
- ۱۰ - [www.usda.gov](http://www.usda.gov)